

Vernieuwing huisvesting Sint-Maartenscollege

Derde informatiebijeenkomst

Programma vanavond



1. Doel van vanavond
2. Terugblik op bijeenkomst 23 november 2022
3. Doorlopen proces
4. Voortgang massastudie: ontwerp kader
5. Vervolg
6. Vragen en afsluiting



2. Doel van vanavond



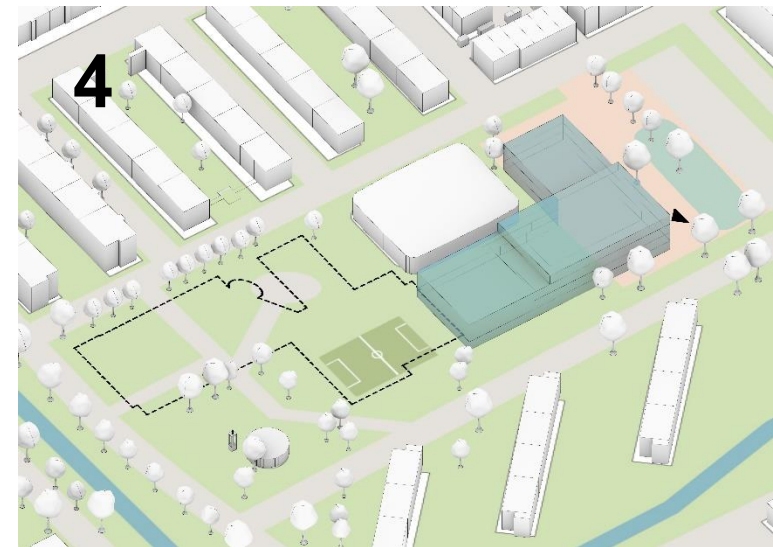
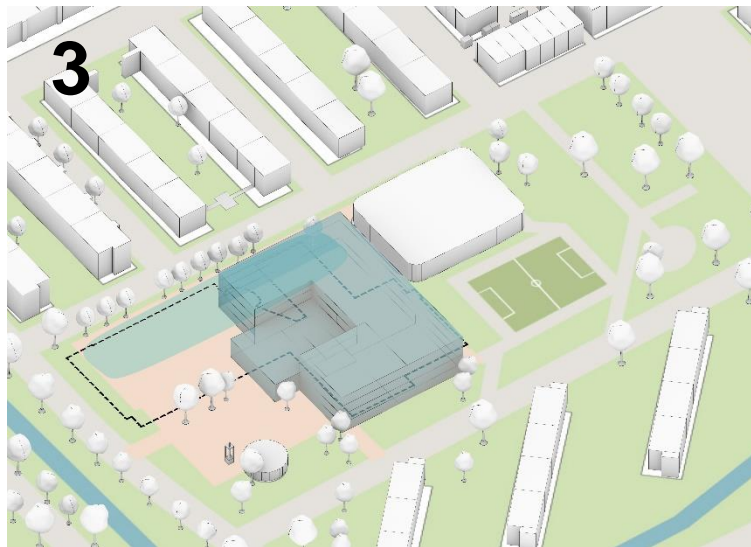
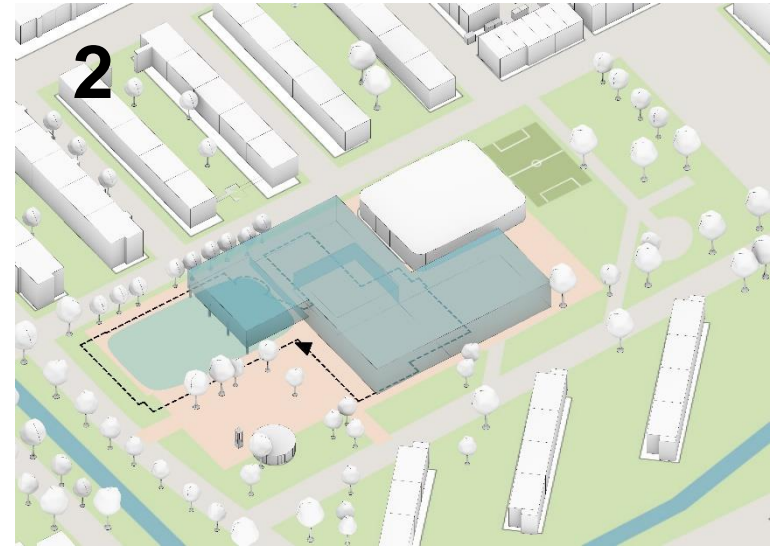
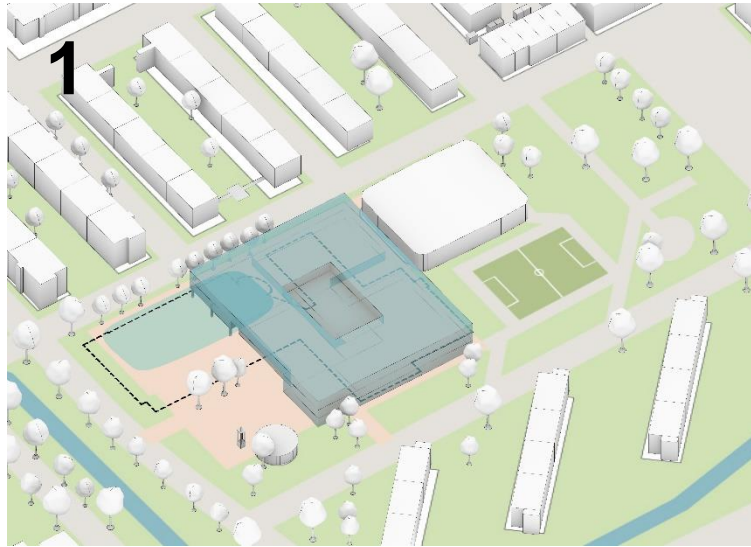
Massastudie vernieuwing schoolgebouw Sint-Maartenscollege

- Vervolg op de bijeenkomsten van 10 mei en 23 november 2022
- Toelichting op de uitwerking massastudie
 - wat hebben we verwerkt in het ontwerpkader
(uitgangspunten voor een architect in ontwerpfase)
 - onderwerpen voor de vervolgfases
- Inzicht in vervolgproces



2. Bijeenkomst 23 november 2022

4 onderzoeksmodellen besproken



2. Bijeenkomst 23 november 2022



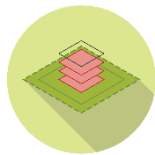
Verkeer & parkeren/stallen

- Entree fietsen vanaf Aart van der Leeuwkade
- Scheiden verkeersstromen: verkeersveiligheid



Buitenruimte & groen

- Behouden groen en sportveld
- Vergroenen schoolplein
- Kansen voor multifunctioneel gebruik van park en plein.



Positie & vorm gebouw

- Compact gebouw geeft ruimte voor groen
- Nieuwbouw met passende verhouding tot omliggende bebouwing
- Schoolgebouw en park 'omdraaien' is niet wenselijk
- Houdt rekening met de zichtlijnen en bezonning
- Hoogte zoals huidig gebouw met 4 lagen aan de noordwestzijde
- Neem de positie van de gevel van de Novum-Maartenshal over
- Halfverdiepte sporthal toepassen om de bouwhoogte te beperken



Bouwproces & participatie

- Bouwverkeer en werkzaamheden veilig organiseren
- Blijf gedurende het proces goed communiceren met de omgeving
- Betrek bewoners bij de inrichting van het park en plein
- Zet in op hergebruik van bouwdeelen en materialen.

2. Van input naar uitgangspunten



Inbreng op 3 thema's:

Schoolgebouw en terrein

- Positie gebouw ten opzichte van omliggende bebouwing
- Vorm en hoogte gebouw
- Verdiepte aanleg
- Inrichting plein en park
- Toegang fietsen & veiligheid

Directe omgeving

- Parkeren in de wijk
- Aanrijroutes
- Verkeersveiligheid omliggende straten en relatie WC Julianabaan
- Gebruik parkeerterrein
- Afvalbakken en kunstwerk in park

Tijdelijke huisvesting

- Mogelijke locaties ingebracht (Van Horvettestraat, nabij Sportpark 't Loo)
- Ideeën voor plaatsen units zoals op parkeerterrein en over het water langs de Aart vd Leeuwkade

3. Doorlopen proces



Processtappen sinds de vorige bijeenkomst

- Van 4 onderzoeksmodellen naar ontwerp kader met voorwaarden voor een nog te selecteren architect
- Samenvoegen van input uit school, gemeente en omwonenden
- Conclusies:
 - Gebouw op huidige locatie in lijn met huidige bebouwing
 - Compact gebouw van maximaal 4 lagen
 - Versterken groen, waar mogelijk behouden bomen
 - Fietsen entree aan Aart vd Leeuwkade: veilige verkeerssituatie
 - Buitenruimten aan zijde Aart vd Leeuwkade: openheid en oriëntatie op de zon

4. Ontwerpkader

Huidige gebouw



4. Ontwerpkader

Grenzen: maximale gevellijn



4. Ontwerpkader

Huidige gebouw



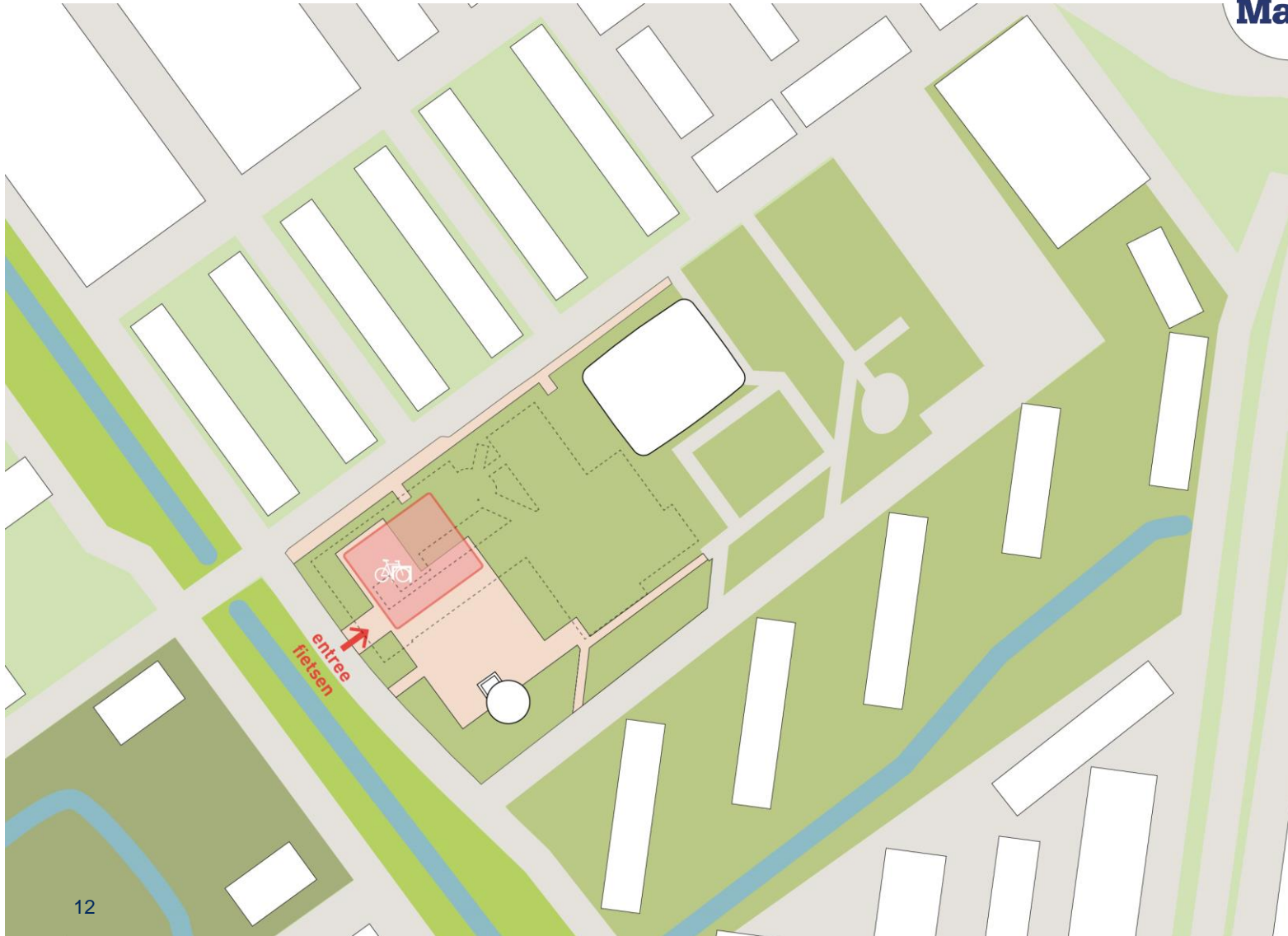
4. Ontwerpkader

Groenverbinding



4. Ontwerpkader

Fietsen



4. Ontwerpkader

Voorwaarden voor architect

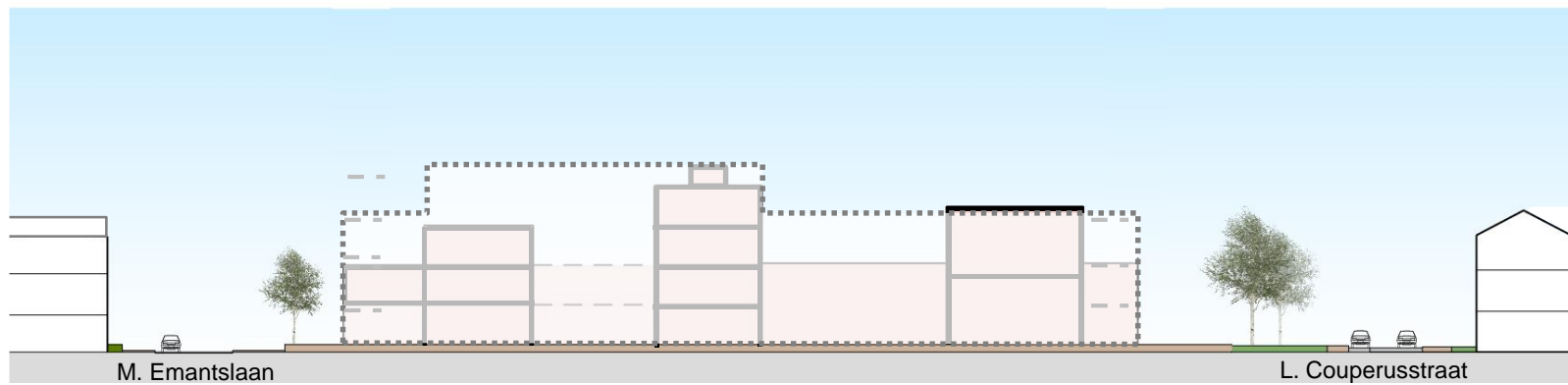


4. Ontwerpkader

Voorwaarden voor architect



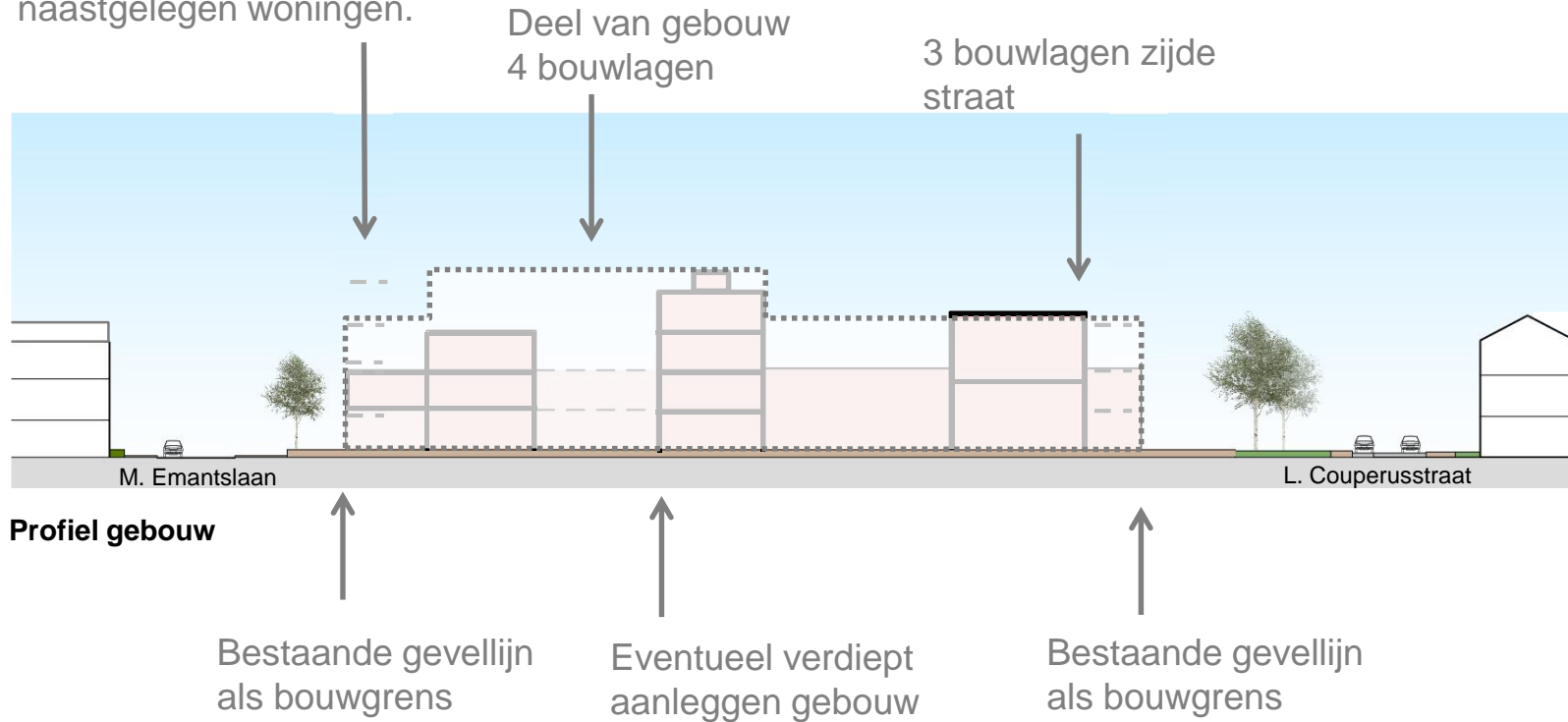
4. Ontwerpkader



Profiel gebouw

4. Ontwerpkader

Hoogte ontwerpen met aandacht voor bezonning en afstand met naastgelegen woningen.



Samenvatting randvoorwaarden voor een architect



- Gebouw op huidige locatie in lijn met het bestaande schoolgebouw en de sporthal
- Aandacht voor zicht en oriëntatie omliggende woningen
 - Functioneel en compact gebouw, positie en vorm in samenhang met omgeving
 - Rekening houden met zonnestudie, routing, entrees, etc.
- Compact gebouw van maximaal 4 lagen
- Versterken van het groen, waar mogelijk behouden bomen
- Fietsenentree aan Aart vd Leeuwkade: veiligere verkeerssituatie
- Buitenruimten aan zijde Aart vd Leeuwkade: openheid en oriëntatie op de zon

5. Vervolg



Globaal tijdpad project:

- Q1 2023: afronden massastudie
- 2023:
 - besluitvorming massastudie en samenstellen ontwerpteam (aanbestedingsprocedure)
 - afronden locatieonderzoeken
- 2024-2025:
 - ontwerp maken binnen gestelde voorwaarden
 - uitwerking plan tijdelijke huisvesting, afhankelijk van het ontwerp en fasering

Wat kunt u verwachten?

- *informatiebijeenkomsten*
- *oprichten klankbordgroep*



5. Vervolg



Globaal tijdpad project:

- 2025-2027: realisatie, doorlooptijd afhankelijk van fasering

Wat kunt u verwachten?

- *Informatie over fasering*
- *Informatie over bouwplaats en vervoersstromen*



Vragen?



Tot slot



- Verslag en presentatie worden verzonden per mail
- Heeft u vragen of aanvullingen?

Mail naar nieuwbouw@st-maartenscollege.nl

