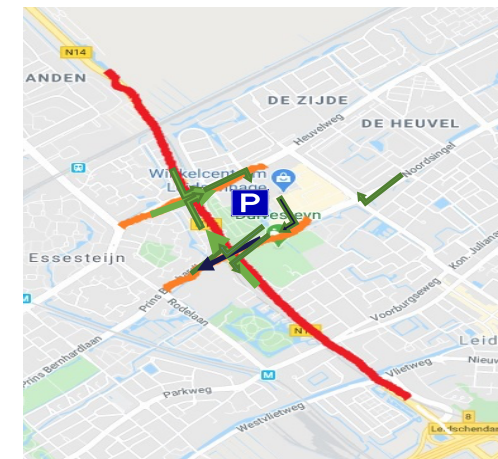




# Inhoud

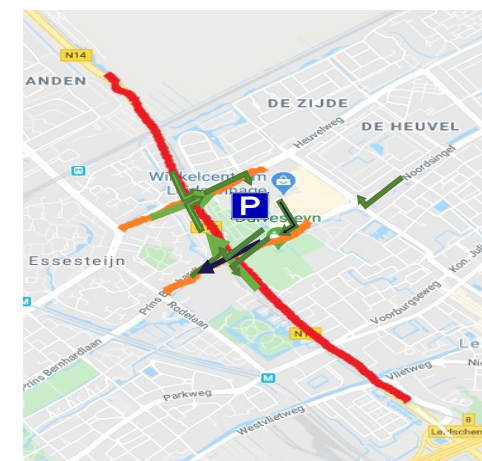
1. Even voorstellen
2. Introductie
3. Eerste resultaten
4. Actieplan



# Introductie - doel van vandaag

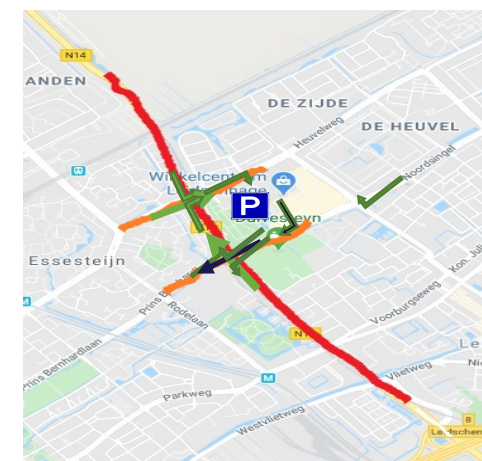
Hoe betrekken we u als omwonende bij de uitvoering en evaluatie van maatregelen die Leidschendam-Voorburg neemt in relatie tot de verkeerssituatie rond WMON.

- samen nadenken over ideeën voor betere verkeersafwikkeling rond WMON om overlast voor de wijken te verminderen.
- samen afgewogen keuzes maken in de te nemen maatregelen.
- samen de te nemen maatregelen evalueren.

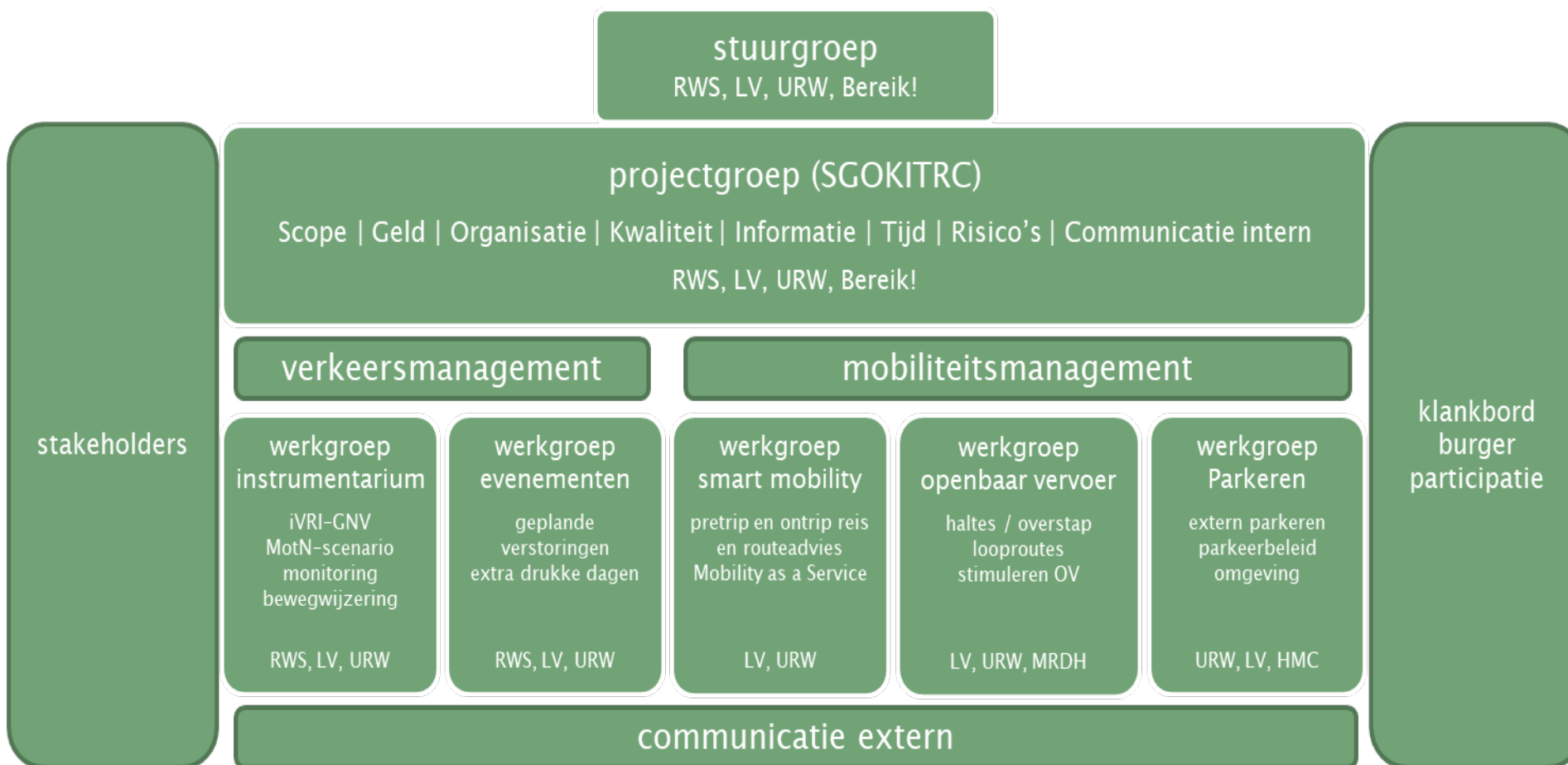


# Introductie - aanleiding

- Na de substantiële versoepelingen van eind april bleken de verkeersstromen op drukke dagen niet onder controle.
- Vanwege corona wordt minder gebruik gemaakt van het OV en is de bestemming WMON één van de weinige mogelijkheden om er op uit te trekken.
- Daarbovenop heeft de combinatie van nieuwigheid van het winkelcentrum, openingstijden van 12.00 – 18.00 en slecht weer, op 2<sup>e</sup> Pinksterdag gezorgd voor veel bezoekers die in korte tijd naar het winkelcentrum kwamen.
- De situatie op 2<sup>e</sup> Pinksterdag zorgde voor overlast tot in de omgeving.
- Deze verkeerssituatie was aanleiding om snel in actie te komen.

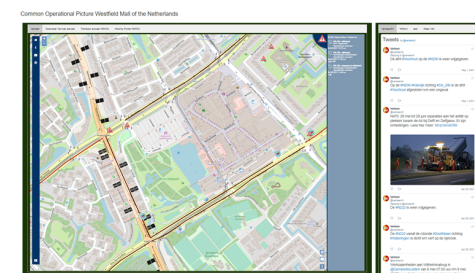
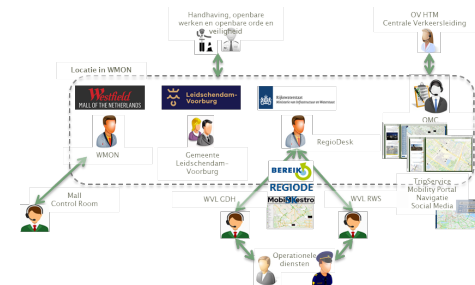


# Introductie - taskforce



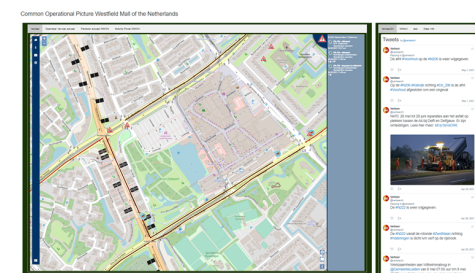
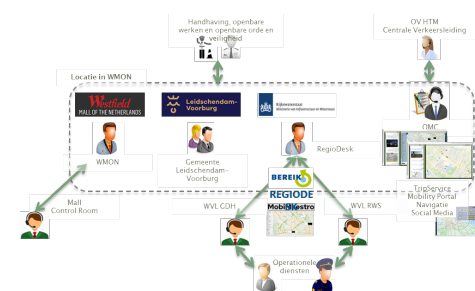
# Eerste resultaten - verkeerssituatie

- In de afgelopen weken vanaf 29 mei hebben we ieder weekend op de zaterdagen met een Operationeel Mobiliteits Centrum gestuurd op doorstroming van het verkeer:
  - behoud van doorstroming: verkeersafhandeling in overleg met de verkeerscentrale, visueel bewaken drukte, inzetten van verkeersregelaars om kruisend verkeer te verminderen en bij verstoringen in te grijpen.
- Maximale benutting van de parkeercapaciteit:
  - Vanaf de zaterdag na 2<sup>e</sup> Pinksterdag zijn we begonnen om alle P-garages steeds meer te vullen; rekening houdend met de toen nog geldende coronaregels.
  - na 12 juni hebben we alle parkeergarages niet meer hoeven sluiten, omdat we de volledige capaciteit kunnen en mogen benutten.
- Op deze wijze is de verkeer en parkeer situatie beter onder controle gebracht en hebben we goed zicht op verdere verbeteringen om ons voor te bereiden op het najaar.
- In de periode februari-april is een enquête gehouden over de parkeersituatie in de wijken rondom de Mall.



# Actieplan - waar werken we nu aan

- Aanpak verkeerscirculatie:
  - Verbeteren parkeerroute informatie direct rond WMON.
  - Voorbereiden van vaste en dynamische bewegwijzering op A4 en N14.
  - Technisch koppelen van de slimme verkeerslichten van RWS (N14) met LV (rond WMON).
- Integrale oplossing:
  - Met het OMC monitoren, bewaken en acteren we ieder weekend om verkeer en parkeren in goede banen te leiden.
  - We werken daarbij samen met de RegioDesk: zij voeren de scenario's voor verkeersafhandeling uit, in overleg met de verkeerscentrales van RWS, Provincie Zuid Holland en Gemeente Den Haag.
  - Daarnaast ontwikkelen we het gebruik van online media om bezoekers, weggebruikers en bewoners actueel te informeren over de verkeerssituatie en de voor hun beste reisoptie.
- Monitoring en rapportage over verkeersafhandeling en luchtkwaliteit om meer feitelijk inzicht te krijgen over de situatie.
- Uitwerken van de enquête van de parkeersituatie in de wijken, gecombineerd met overleggen met de bewoners.



# Actieplan - wat doen we nog meer dit jaar

- Verkeerscirculatie:
  - Implementeren van de structurele maatregelen: dynamische groene golf N14, Noordsingel en Heuvelweg.
  - Realiseren van de verbeteringen aan de vaste bewegwijzering op de A4 en N14.
  - Realiseren van de verbeteringen aan de P-route rondom WMON.
- Integrale aanpak:
  - Stimuleren van andere manieren van vervoer naar en van WMON.
  - Realiseren van online toepassingen om bezoekers, weggebruikers en bewoners actueel te informeren over de verkeerssituatie, de voor hun beste reisoptie en de meest efficiënte wijze van vervoer.
  - Minder hinder aanpak (grote evenementen / grootschalige wegwerkzaamheden / topdagen) voor de combinatie wegwerkzaamheden op en rond de N14 in relatie tot de evenementen kalender van WMON.
  - Pilot voor het gebruik van P+R Forepark om een deel van de auto's eerder op te vangen.
  - Maatregelen om (parkeer) overlast voor de directe omgeving te verminderen.
  - Monitoring als integraal onderdeel van operatie, evaluatie en optimalisatie.
- Vervolggesprekken met bewoners in de omgeving van WMON over de impact van de nieuwe verkeerssituatie en de eerste resultaten van de genomen maatregelen.

