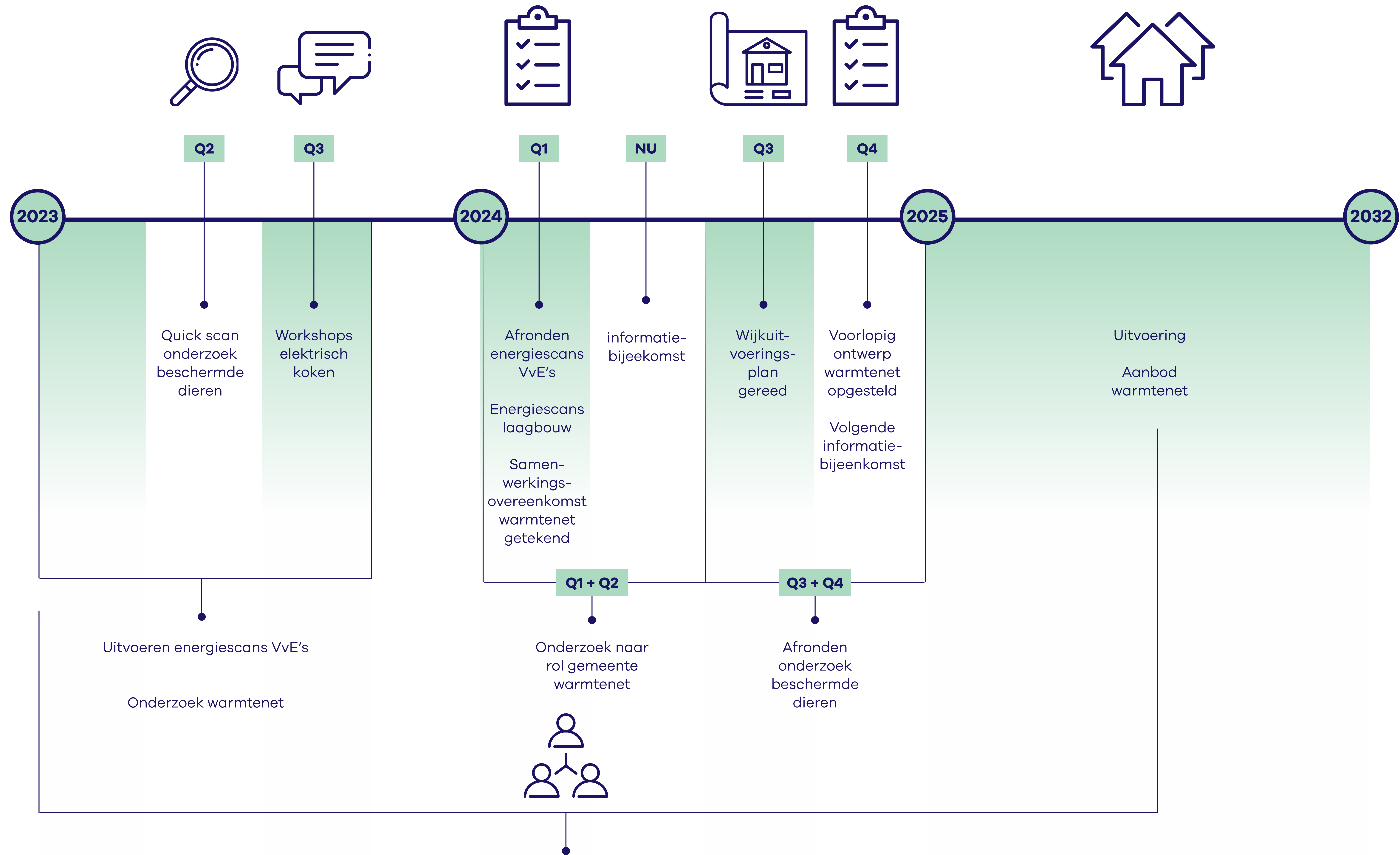


Welkom

**Inloopbijeenkomst Schone energie
in De Heuvel/Amstelwijk**



Planning schone energie in uw wijk



We hebben doorlopend contact met alle belanghebbenden, want overstappen op aardgasvrij doen we samen.

Variant 1

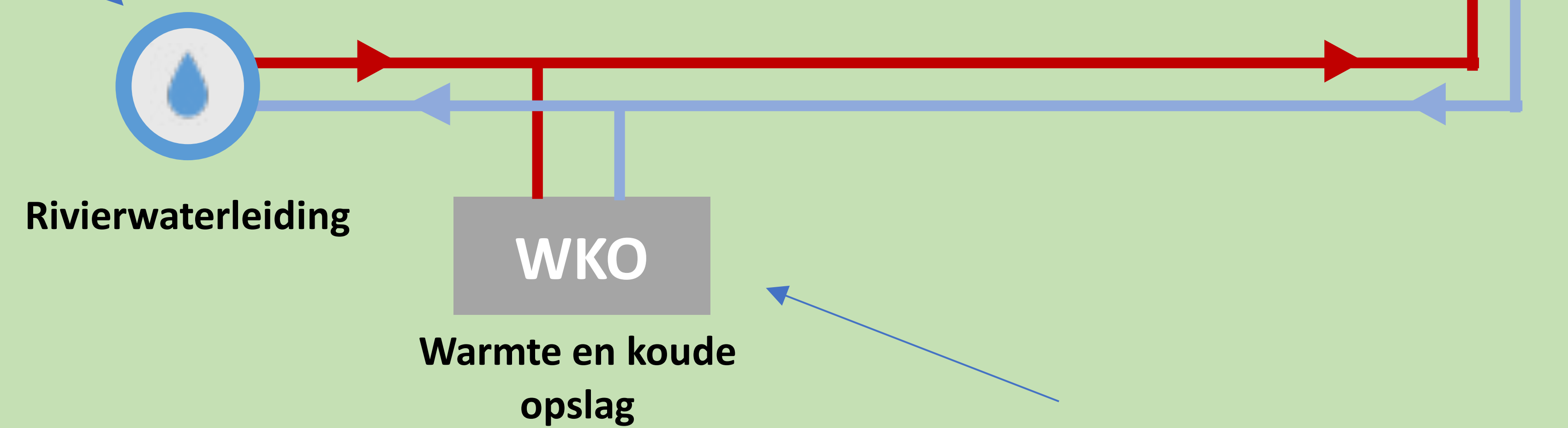
Energieconcept: lage temperatuur warmtenet met aquathermie en Warmte Koude Opslag

In de zomer wordt warmte gewonnen uit het rivierwater en opgeslagen in de bodem om te gebruiken in de winter



In het gebouw brengt een warmtepomp de temperatuur omhoog naar 55°C en hoger

Het water in de leiding is 20°C

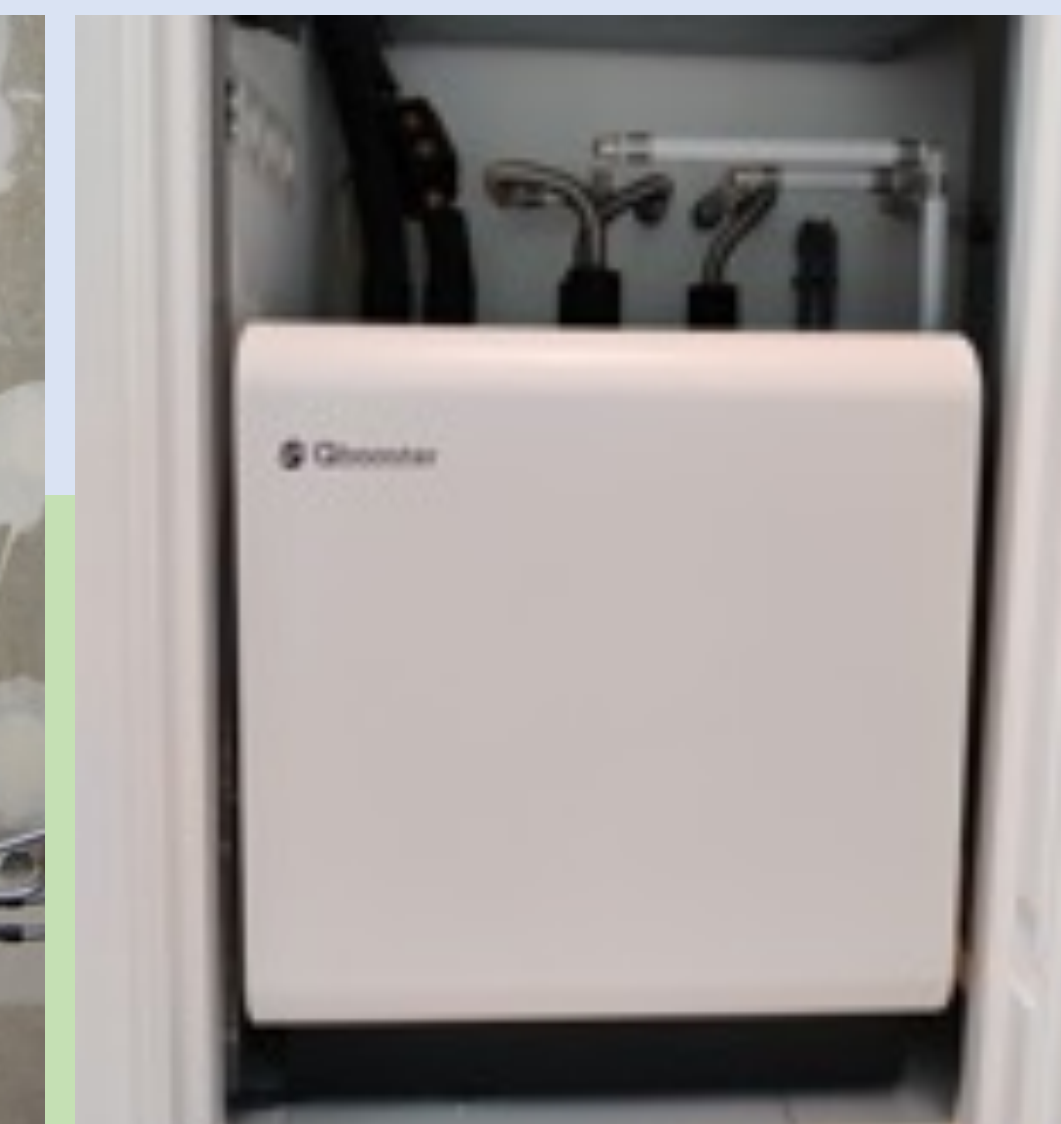


De WKO slaat in de bodem warmte op in de winter en koude in de zomer

Afleverzet



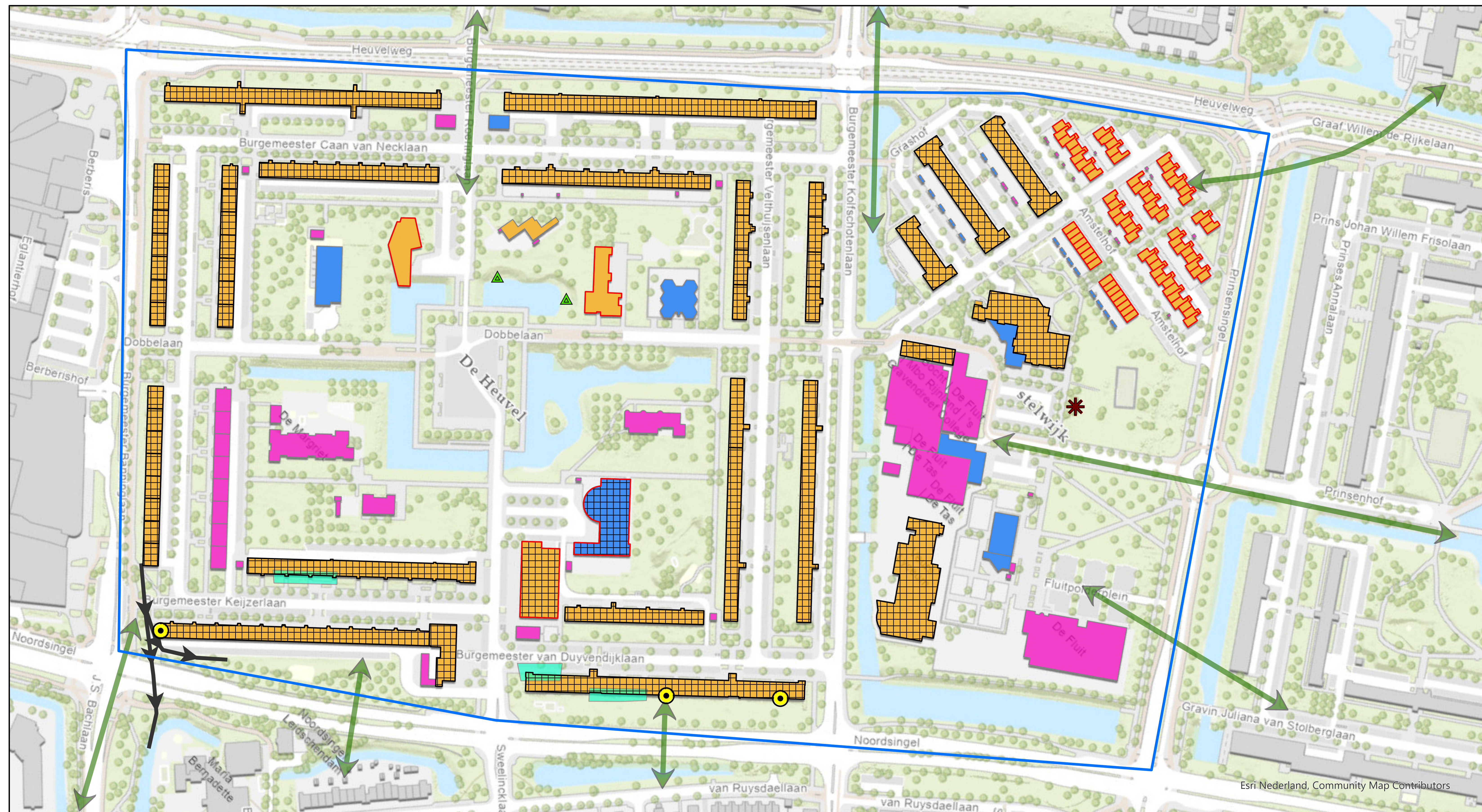
Boosterwarmtepomp



Dit zie je in de woning

Resultaten scan beschermde dieren

Deze kaart laat zien waar beschermde dieren kunnen leven. In de gele en blauwe gebouwen kunnen vleermuizen zitten. De paarse gebouwen zijn hier niet geschikt voor. In de Amstelhof leven misschien huismussen of gierzwaluwen.



- | | | |
|---|---|------------------------------|
| Potentie bebouwing voor vleermuizen | Potentie bebouwing voor vogels Categorie 2 | Projectbegrenzing |
| ■ Totaal niet geschikt voor vleermuizen | ■ Geschikt voor huismus en/of gierzwaluw | Overige bijzonderheden |
| ■ Enkel geschikt voor dwergvleermuizen | Waarnemingen soortgericht onderzoek 2020 (LENO20200234) | ✳ Nest buizerd (Categorie 4) |
| ■ Geschikt voor grote vleermuizen en dwergvleermuizen | ● Ruige dwergvleermuis, paarverblijfplaats | ▲ Groeiplaats rietorchis |
| ■ Potentie massawinterverblijven vleermuizen | ■ Gewone dwergvleermuis, baltterritorium | |
| ↔ Potentiele vliegroutes of hop-overs (globaal) | ➤ Gewone dwergvleermuis, vliegroute (> 10 dieren) | |

VANDERHELM VANDERHELM MILIEUBEHEER B.V.
 Nobelsingel 2
 2652 XA Berkel en Rodenrijs

Tel: 010-249 24 60 E-mail: hmb@vdhelm.nl
 Fax: 010-249 24 70 www.vdhelm.nl

Projectcode: LEHE20230418 Formaat: A3
 Gebiedsbrede EQS Amstelwijk/De Heuvel te Leidschendam

Schaal: 1:2.750 Meter

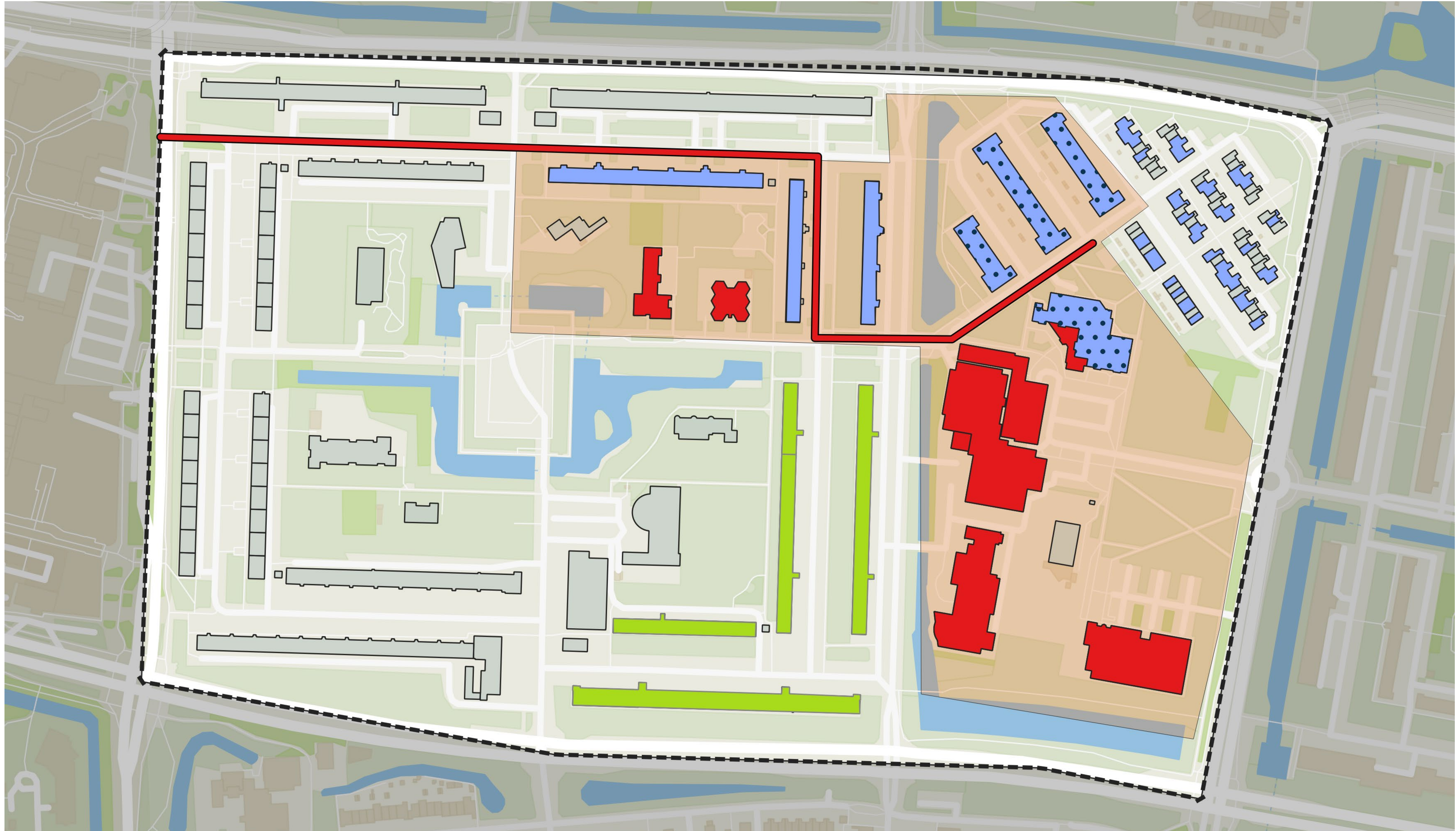
Aan de weergegeven maten en afstanden kunnen geen rechten en/of plichten worden ontleend.

Gebied Warmtenet

Rode lijn: leiding warmtenet

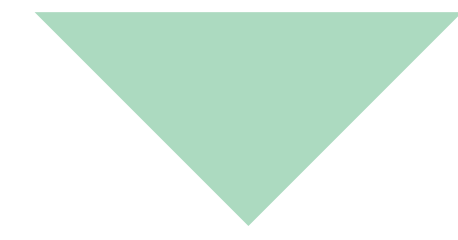
Oranje gebied: Dunea, de gemeente en WoonInvest werken hier samen aan het aanleggen van een warmtenet.

Gebied daarbuiten: inwoners en gemeente doen samen onderzoek naar de mogelijkheden

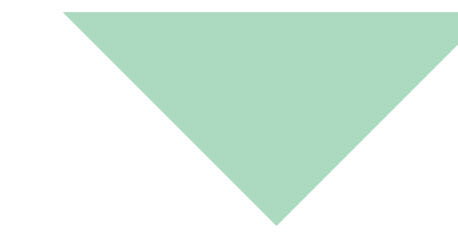


Eensgezinswoningen: individuele warmtepomp

Voorbeeld warmtepomp binnen

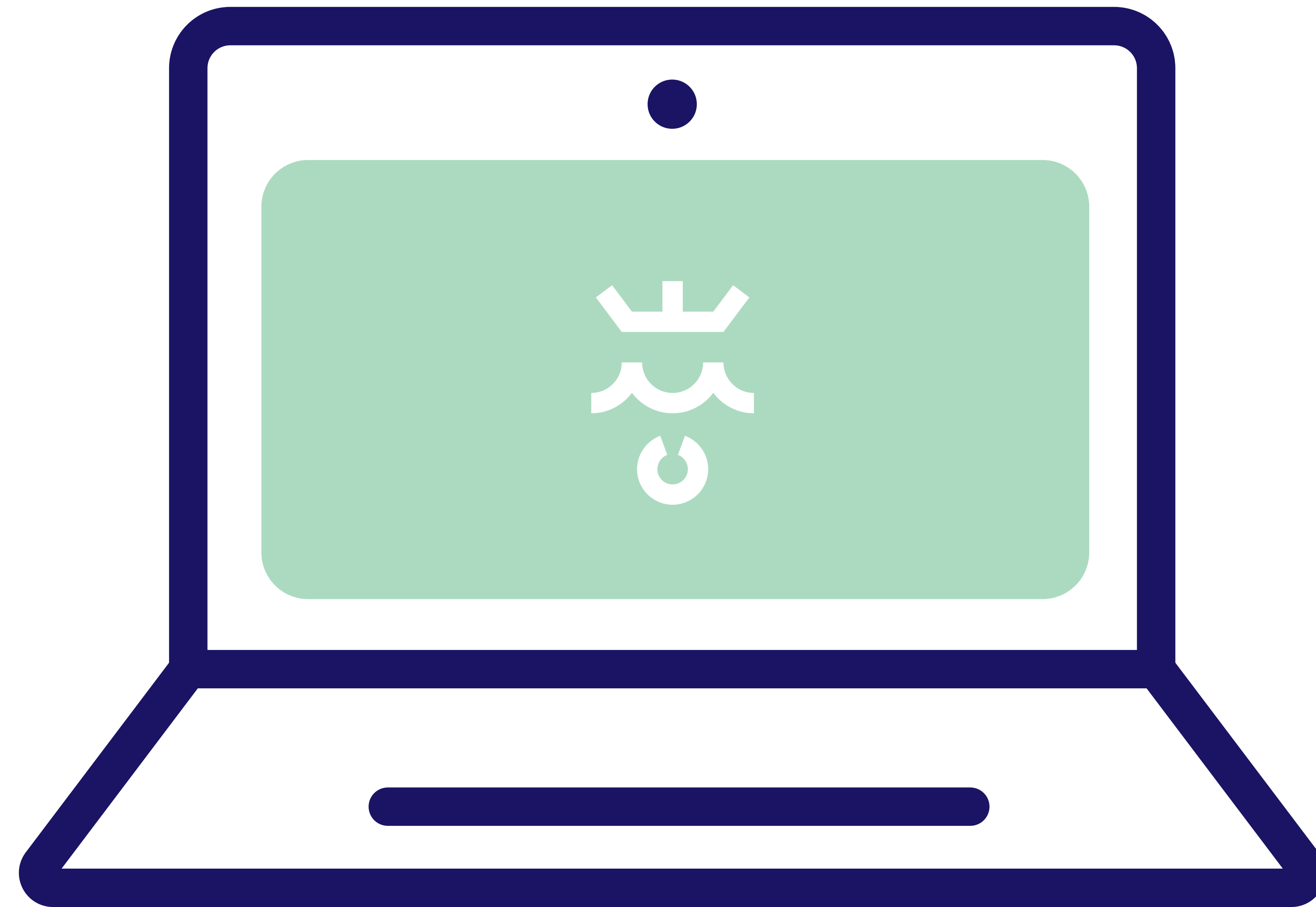


Voorbeeld warmtepomp buiten



Informatie

Alle informatie is na vanavond op de website van de gemeente te vinden.



Wilt u dit liever per mail ontvangen?

Scan de QR-code om uw gegevens achter te laten.
We sturen u na afloop de informatie en presentaties
van vanavond.

