

*Overgoo transformeert naar een levendig, gemengd gebied.
Een gebied waarin wonen, werken en voorzieningen samenkomen en elkaar wederzijds versterken.*



OKTOBER 2018
Nota van Uitgangspunten Overgoo
vastgesteld door de Raad op 21 mei 2019



FEBRUARI 2019
Ontwikkelvisie Overgoo
vastgesteld door de Raad op 21 mei 2019



Q4 2021
Behandeling vaststelling
Ontwikkelkader Overgoo

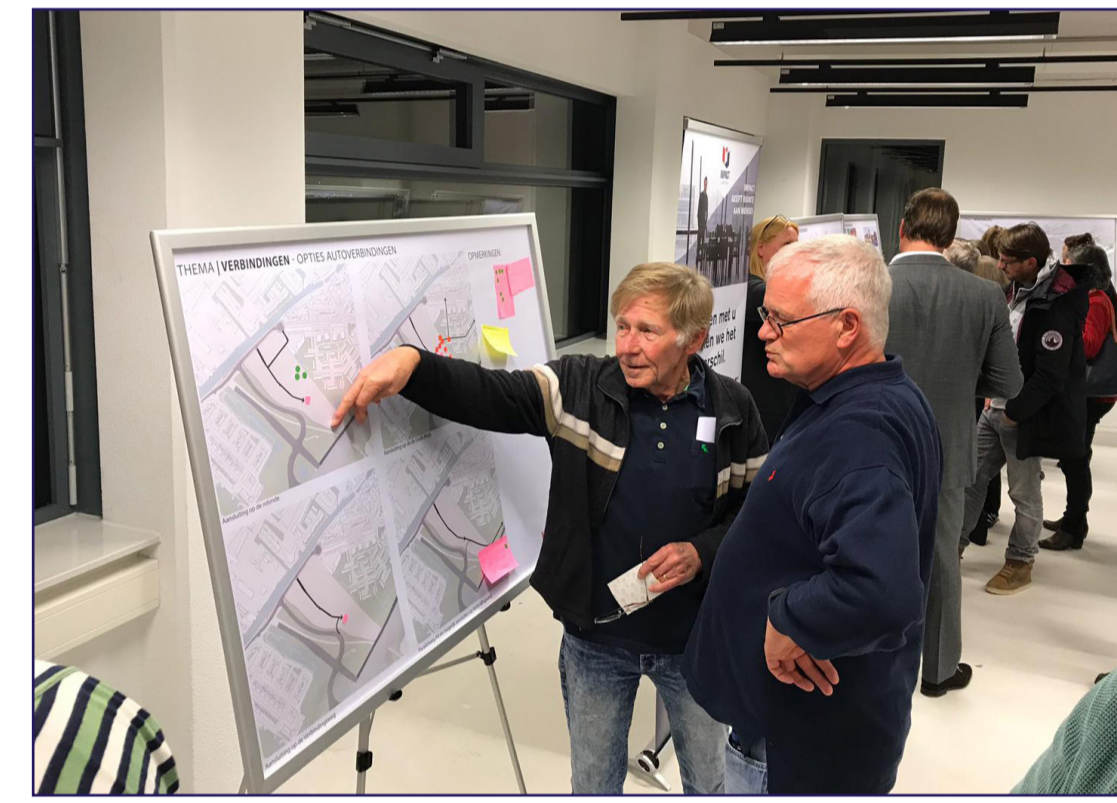
NA BEHANDELING RAAD
Vastleggen afspraken in overeenkomst
tussen gemeente en eigenaren

VANAF 2022
Uitwerking ontwikkelkader naar bestemmingsplan inclusief de
daarbij behorende vervolgonderzoeken op o.a. verkeer & parkeren,
archeologie, bodem, externe veiligheid en geluid & luchtkwaliteit

Q3 2022
Opstellen beeldkwaliteitsplan, gefaseerde
ontwikkeling van bouwplannen, en bijbehorende
inrichtingsplannen van de openbare ruimte



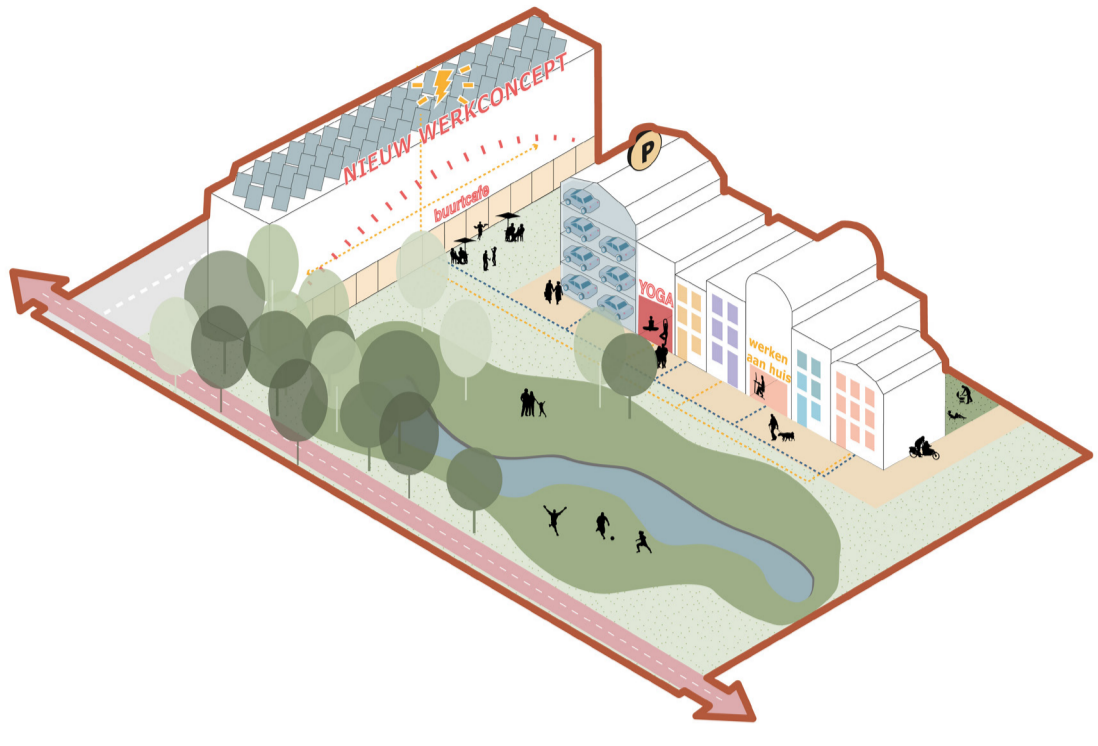
← PARTICIPATIEPERIODE ONTWIKKELVISIE



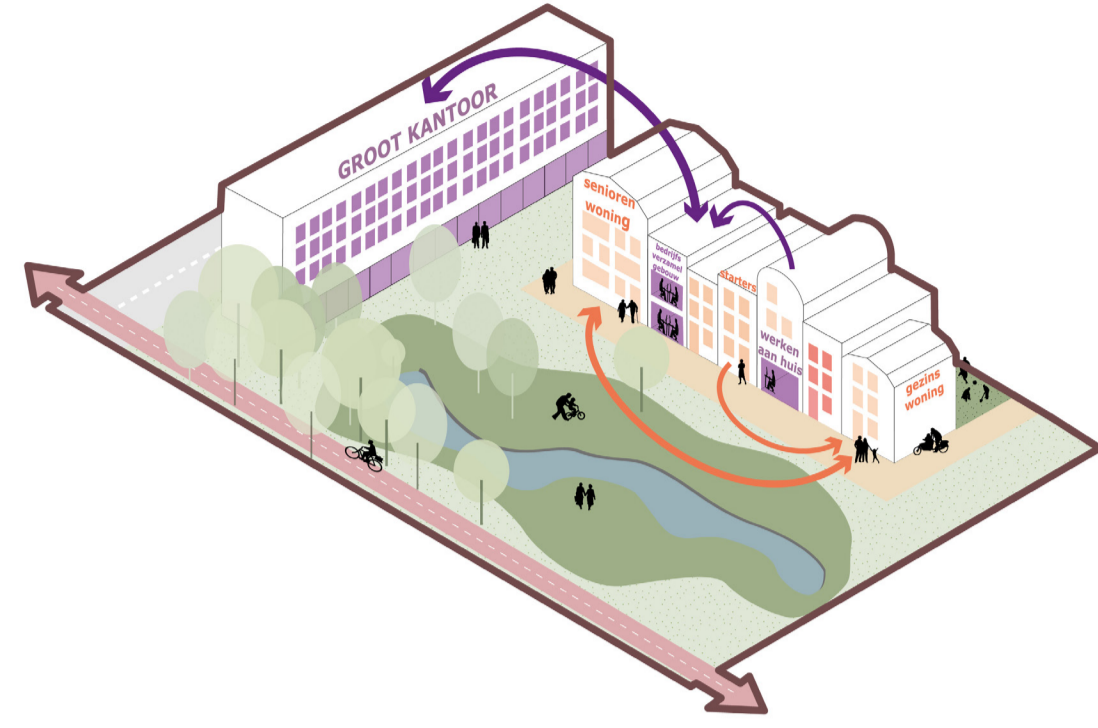
→ **INSPRAAKMOMENTEN**
Het uit te werken bestemmingsplan,
beeldkwaliteitsplan, inrichtingsplan
en bijbehorende onderzoeken en
onderleggers zullen onderwerp zijn
van overleg met de omgeving



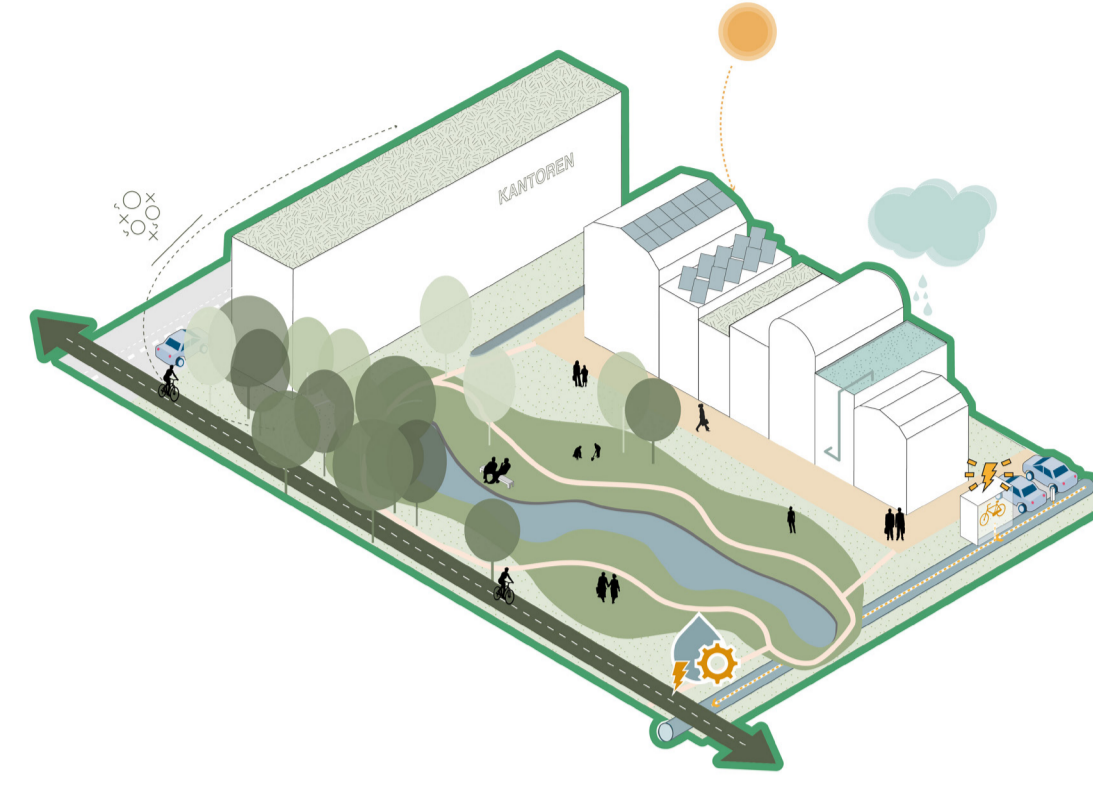
4 AMBITIES



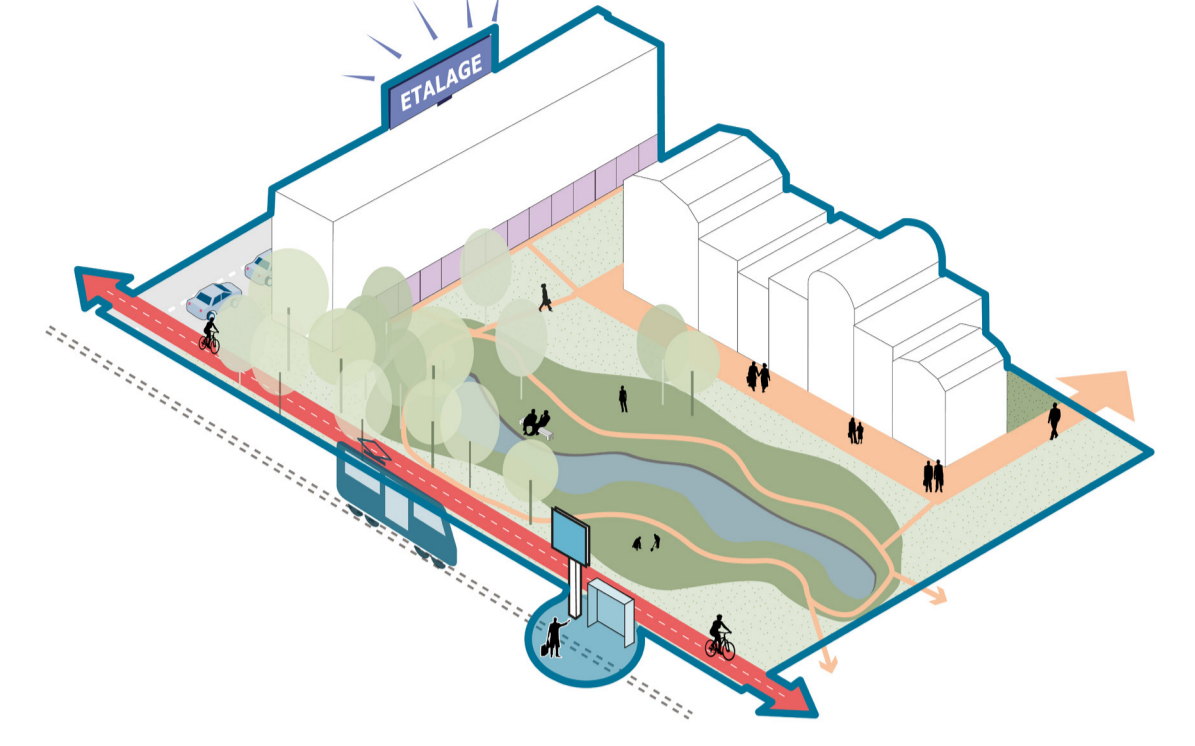
MAGIC MIX
Synergie tussen functies



INCLUSIEF
Voor verschillende bewoners

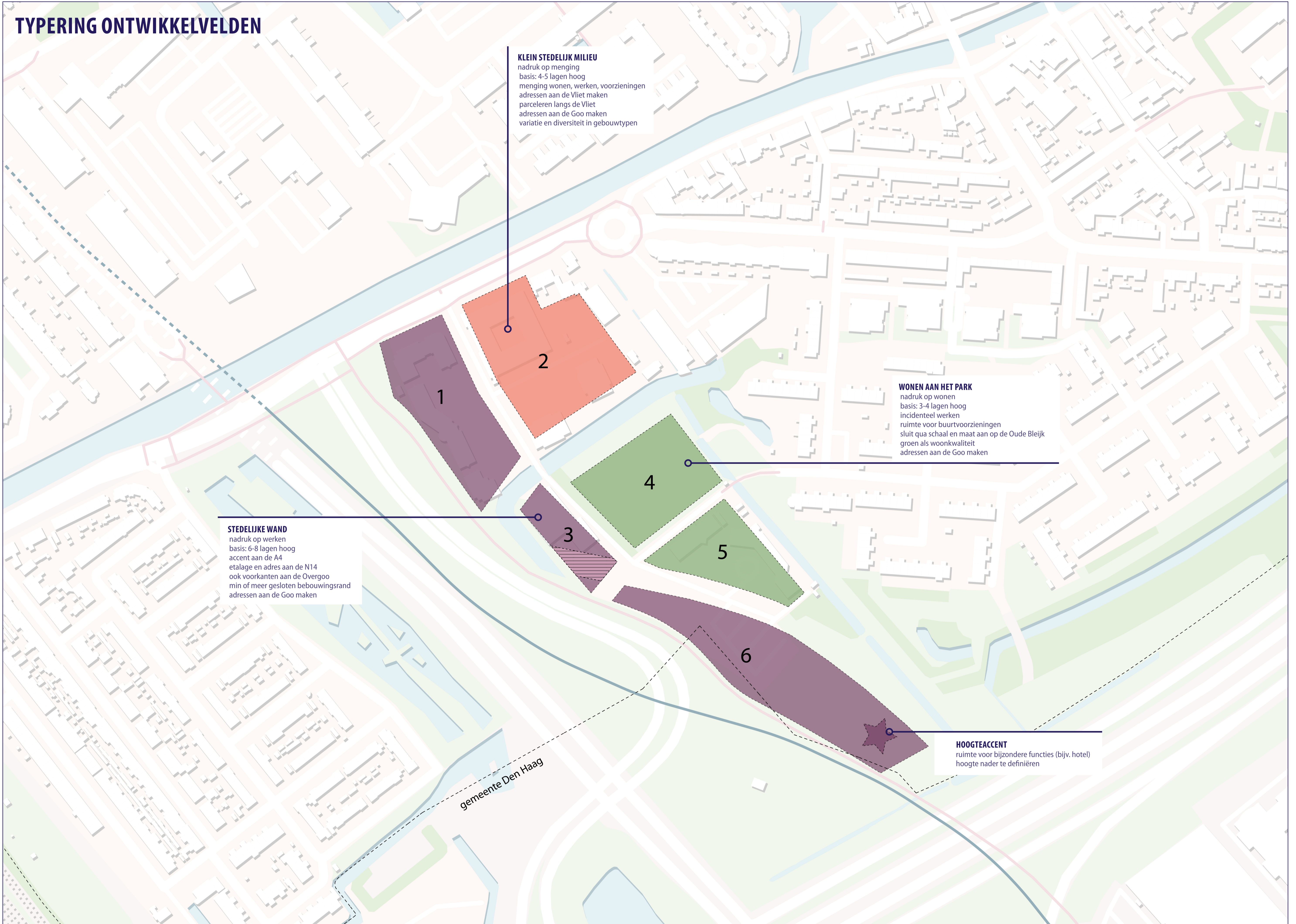


DUURZAAM
Gezond, klimaatbestendig en flexibel

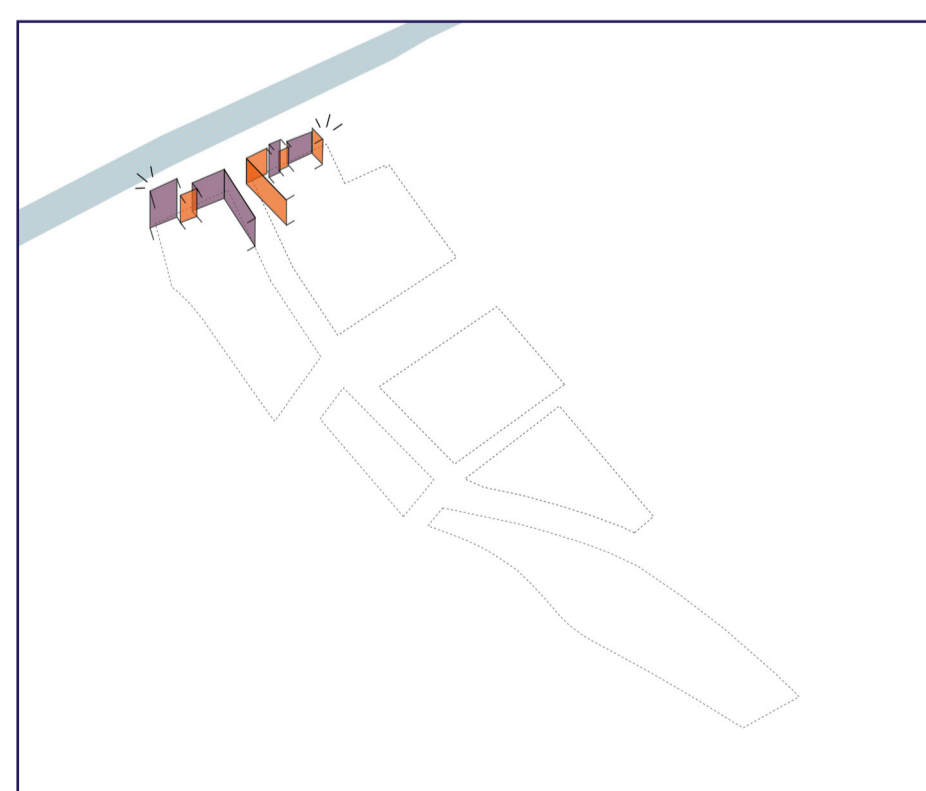


VERBONDEN
Aansluiting en interactie met zijn omgeving

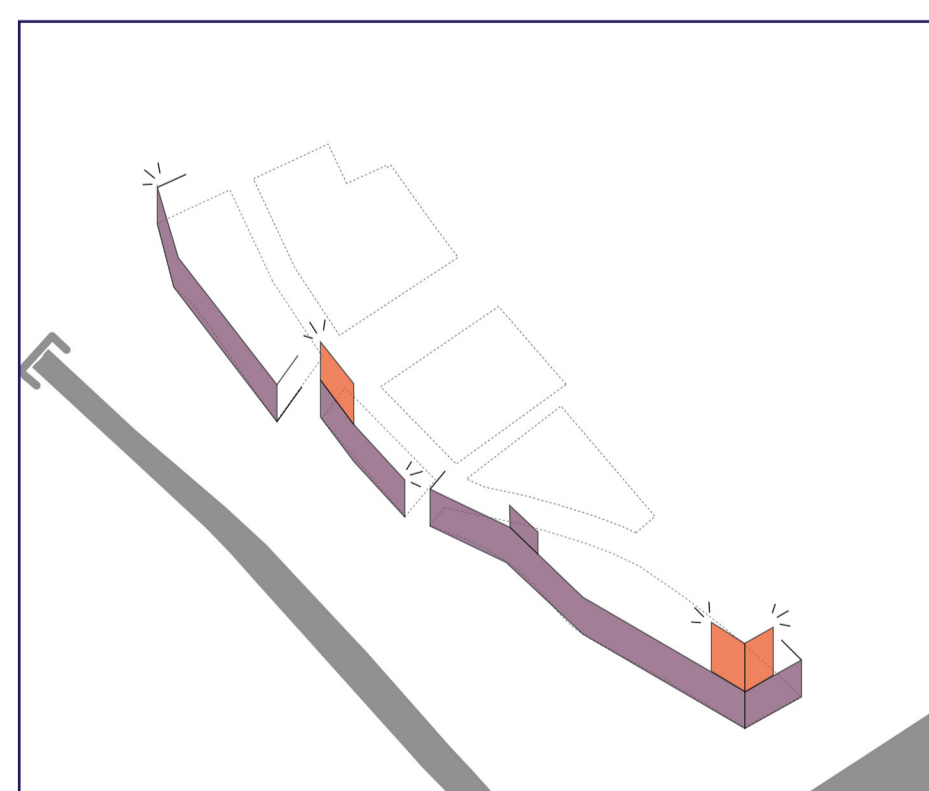
TYPERING ONTWIKKELVELDEN



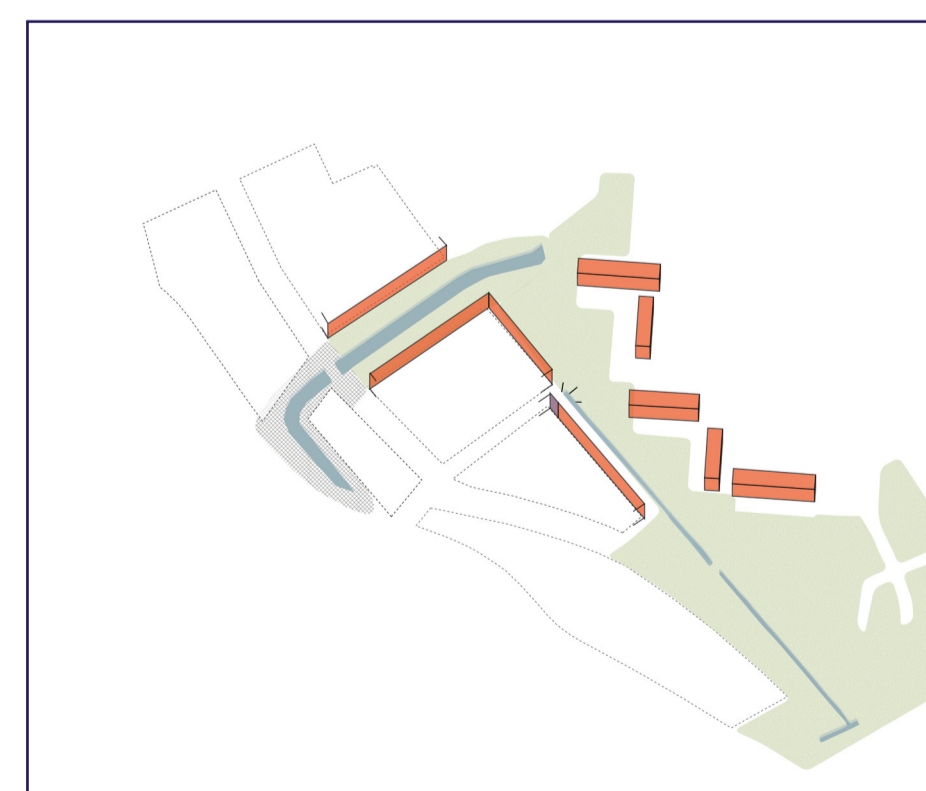
GEZICHT AAN DE VLIET



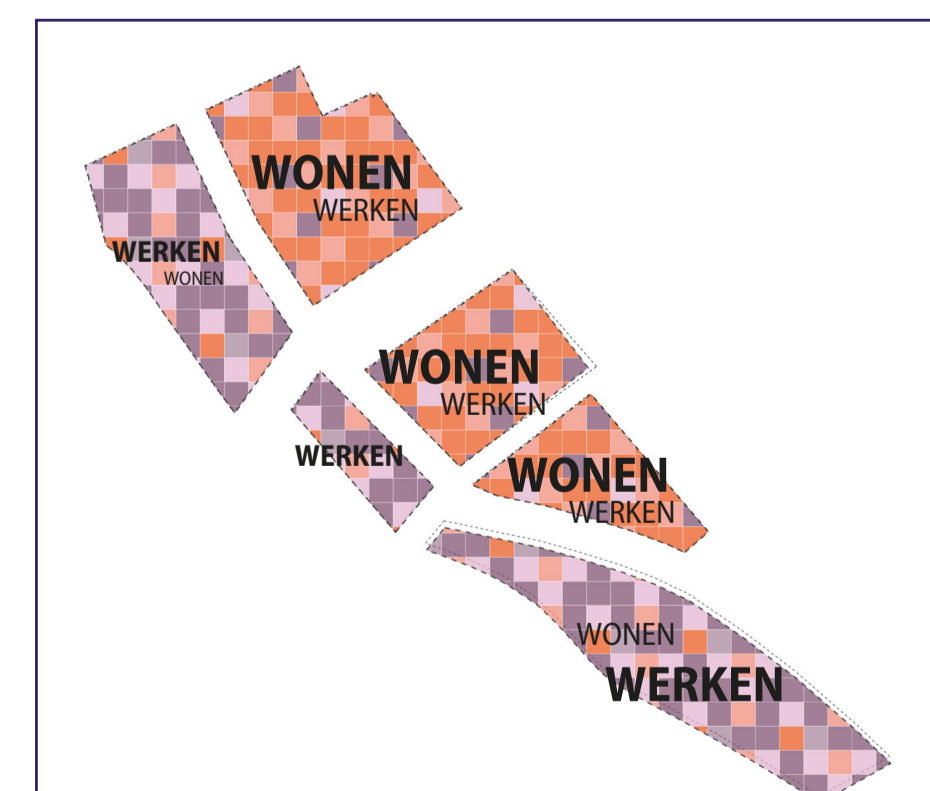
STEDELIJKE WAND



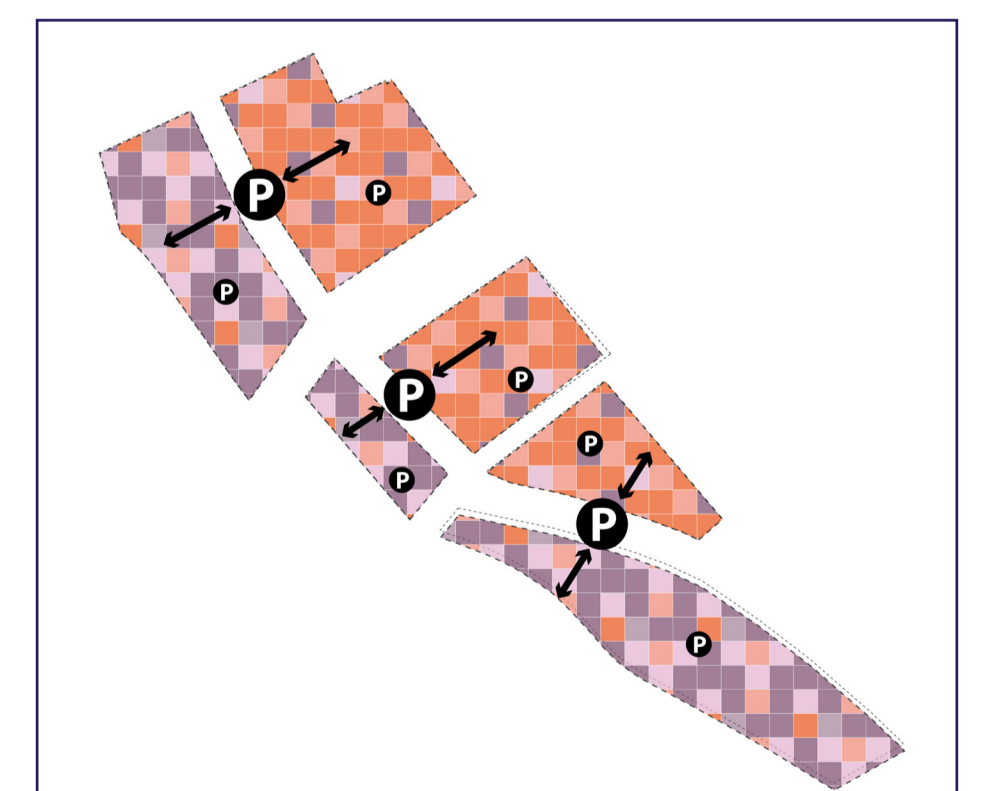
RAND AAN OUDE BLEIK

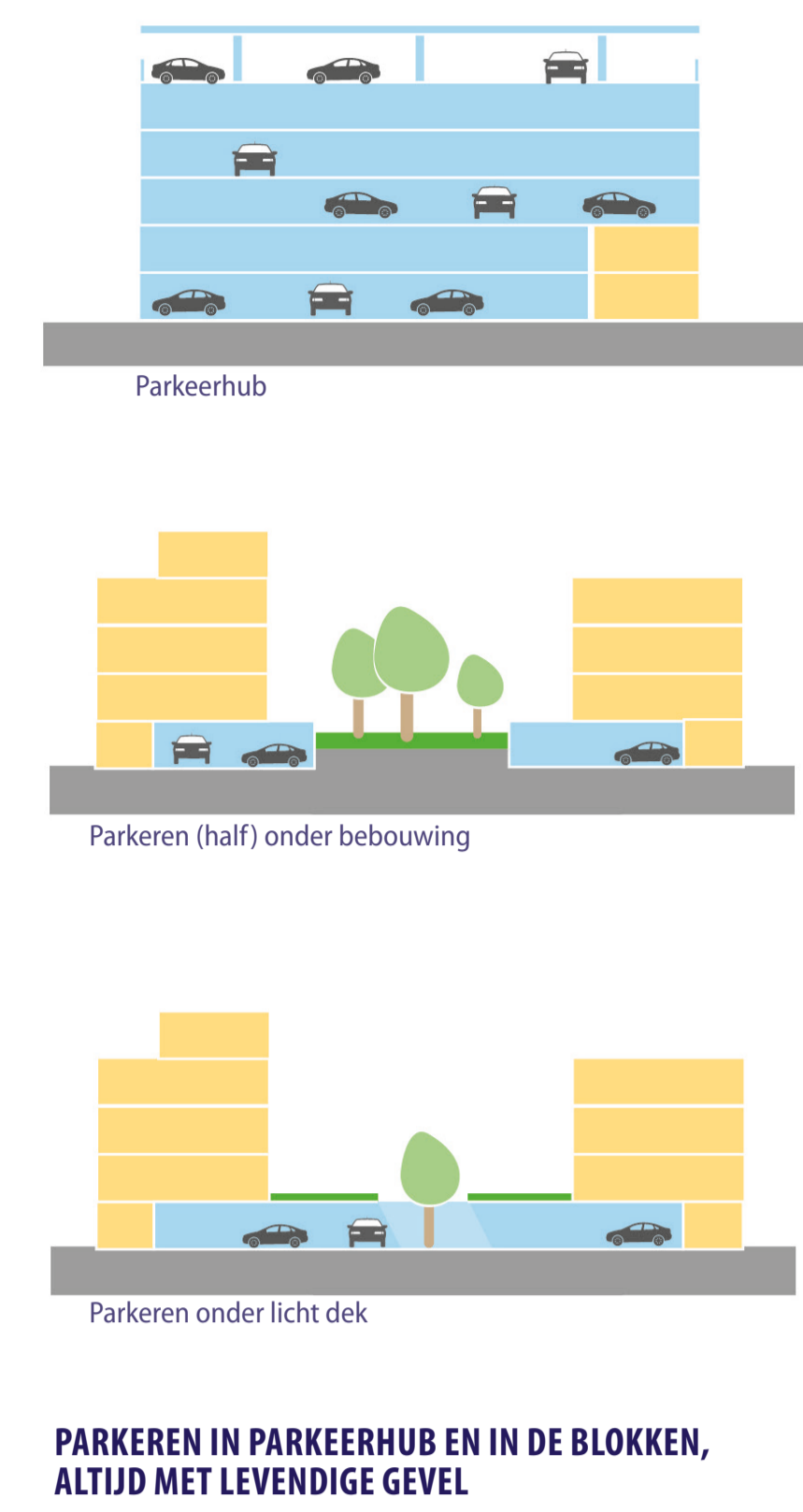
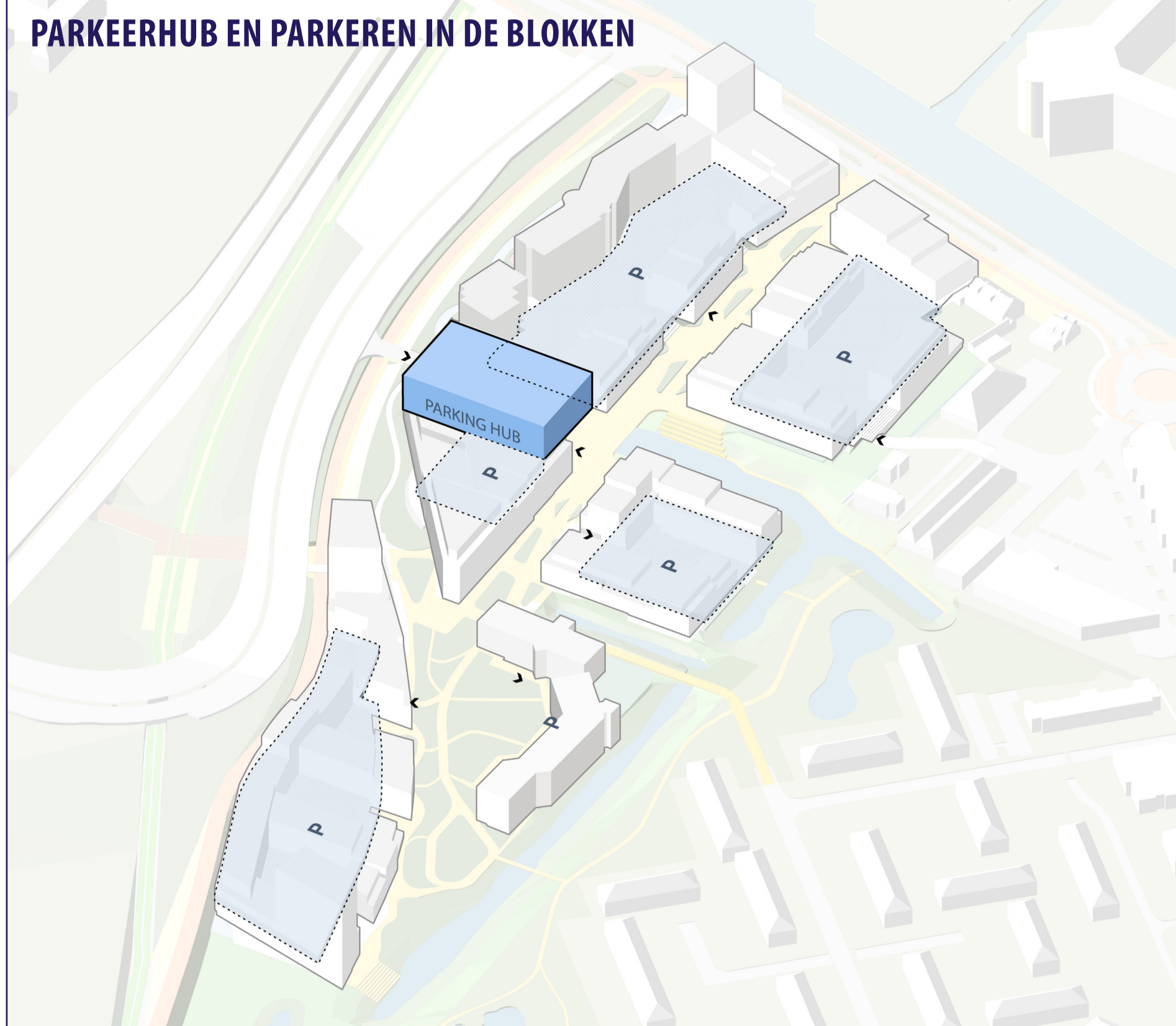
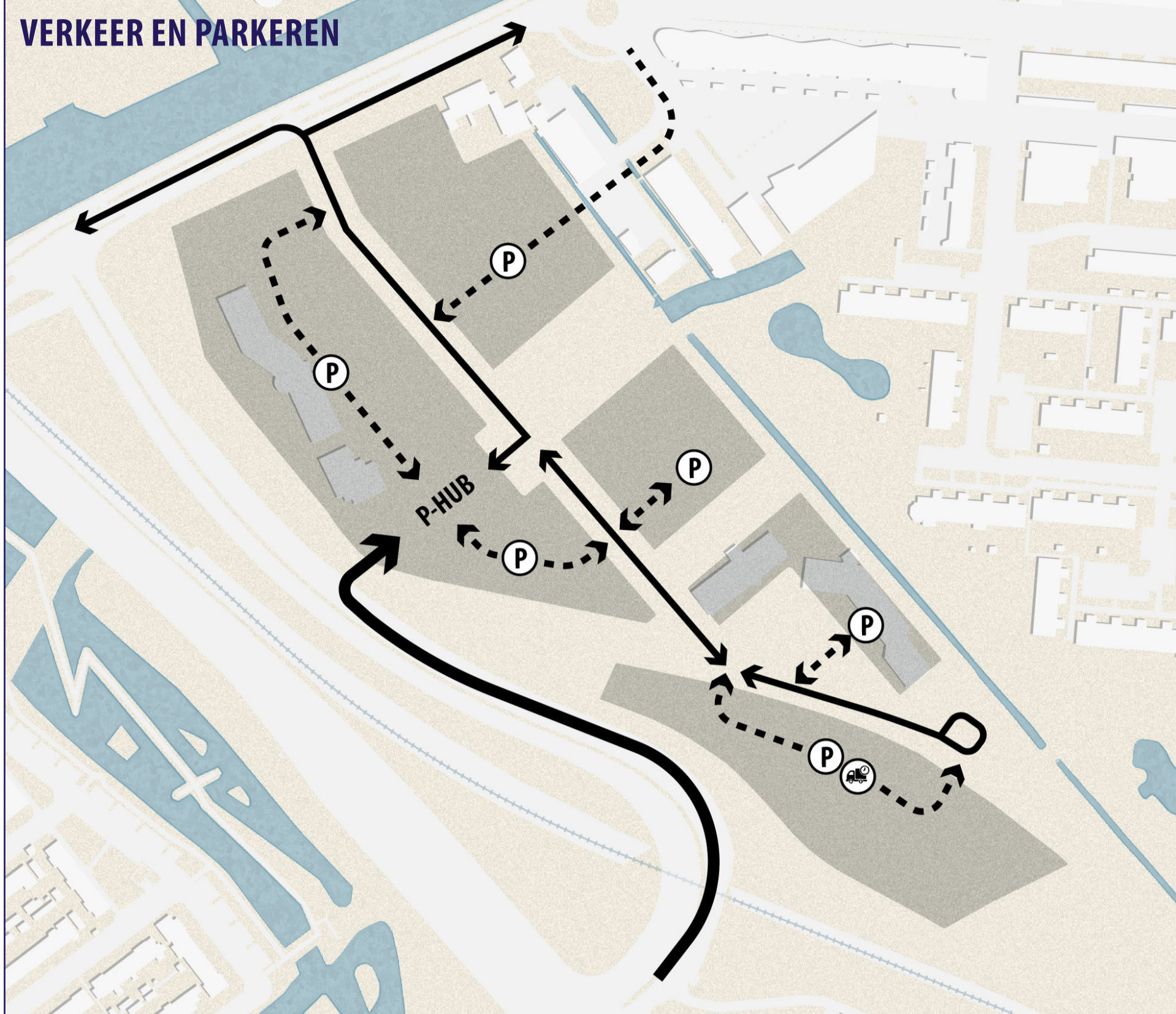


FUNCTIEMENGING



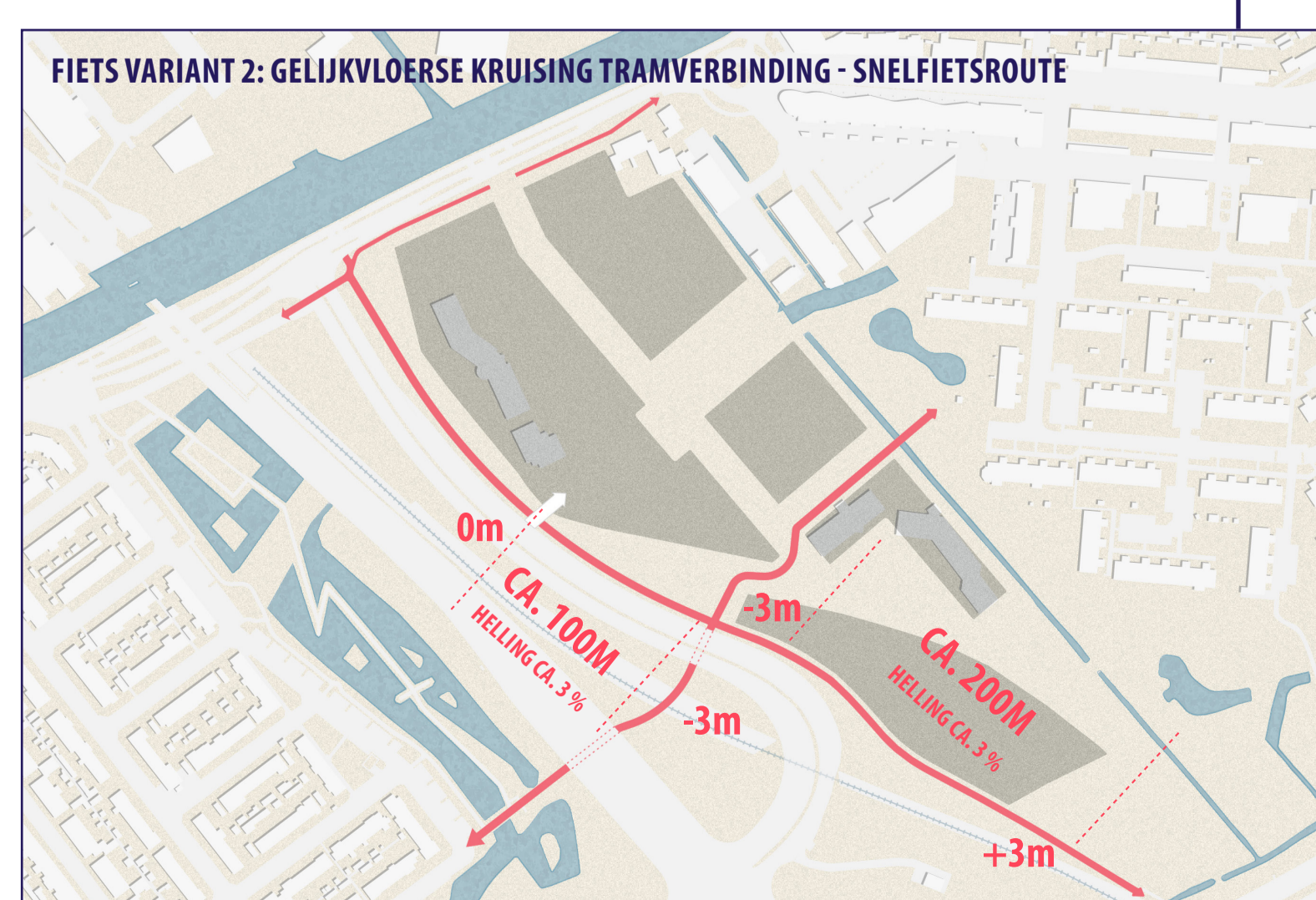
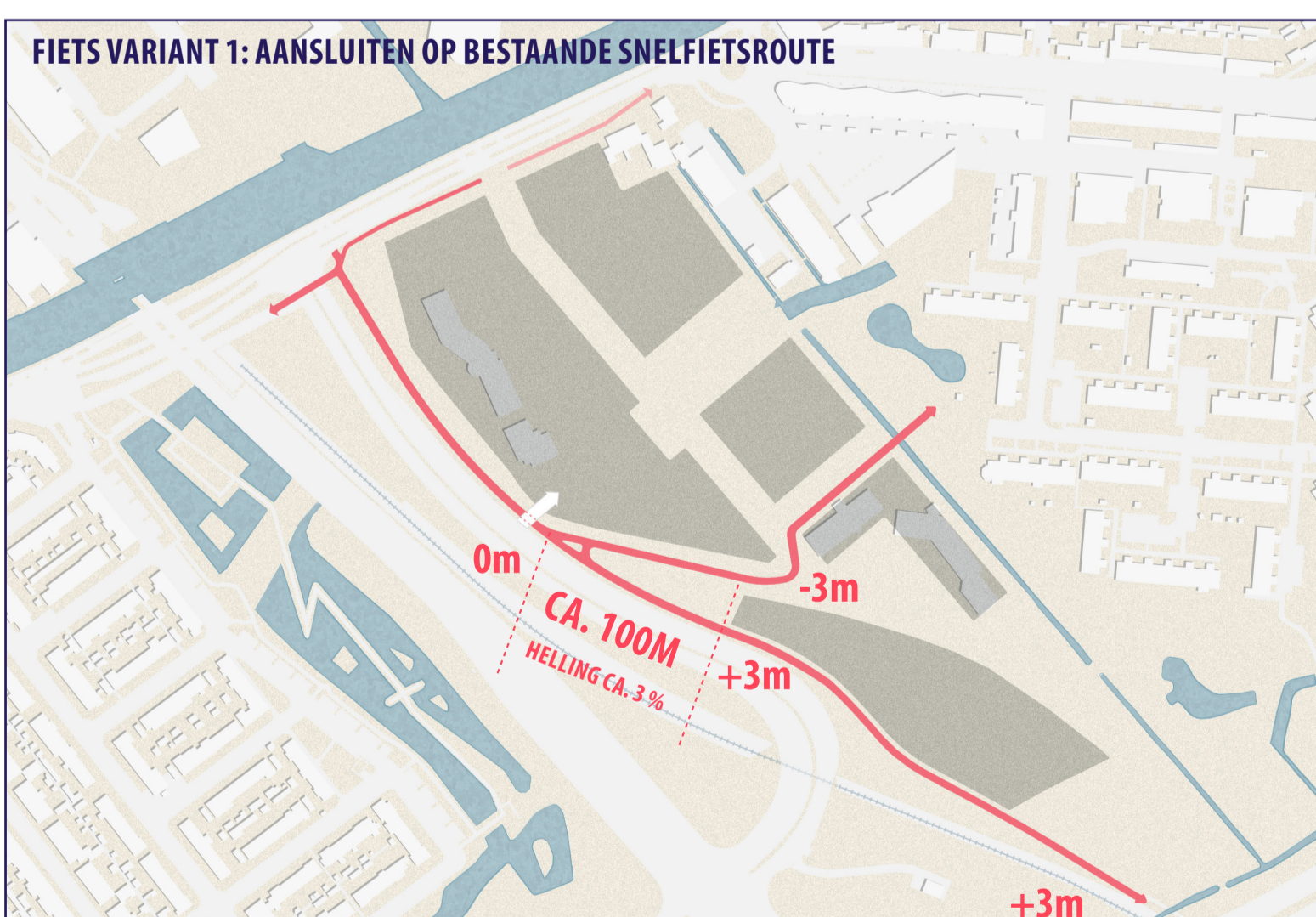
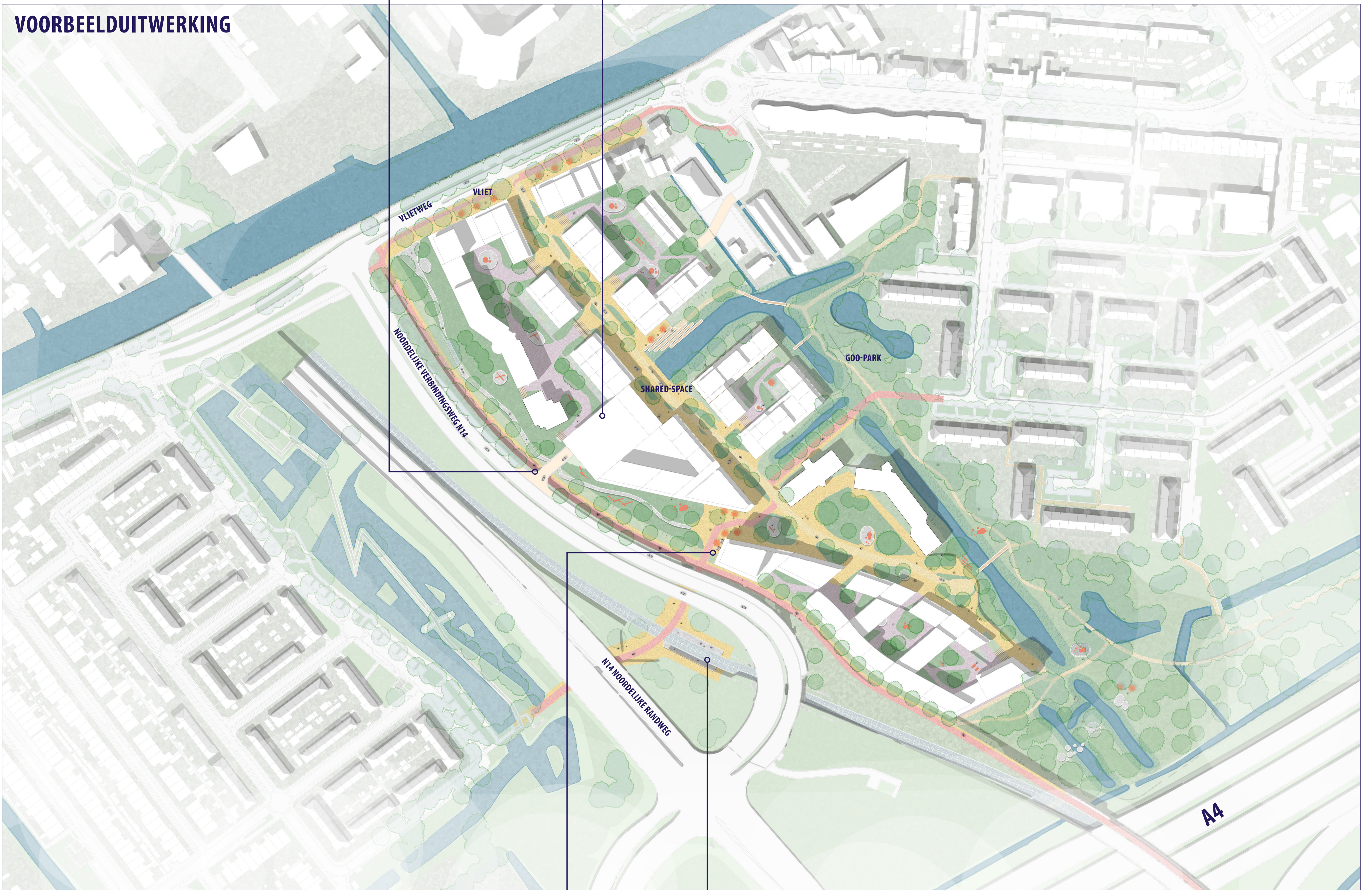
PARKEREN





PARKEREN IN PARKEERHUB EN IN DE BLOKKEN, ALTIJD MET LEVENDIGE GEVEL

VOORBEELDUITWERKING

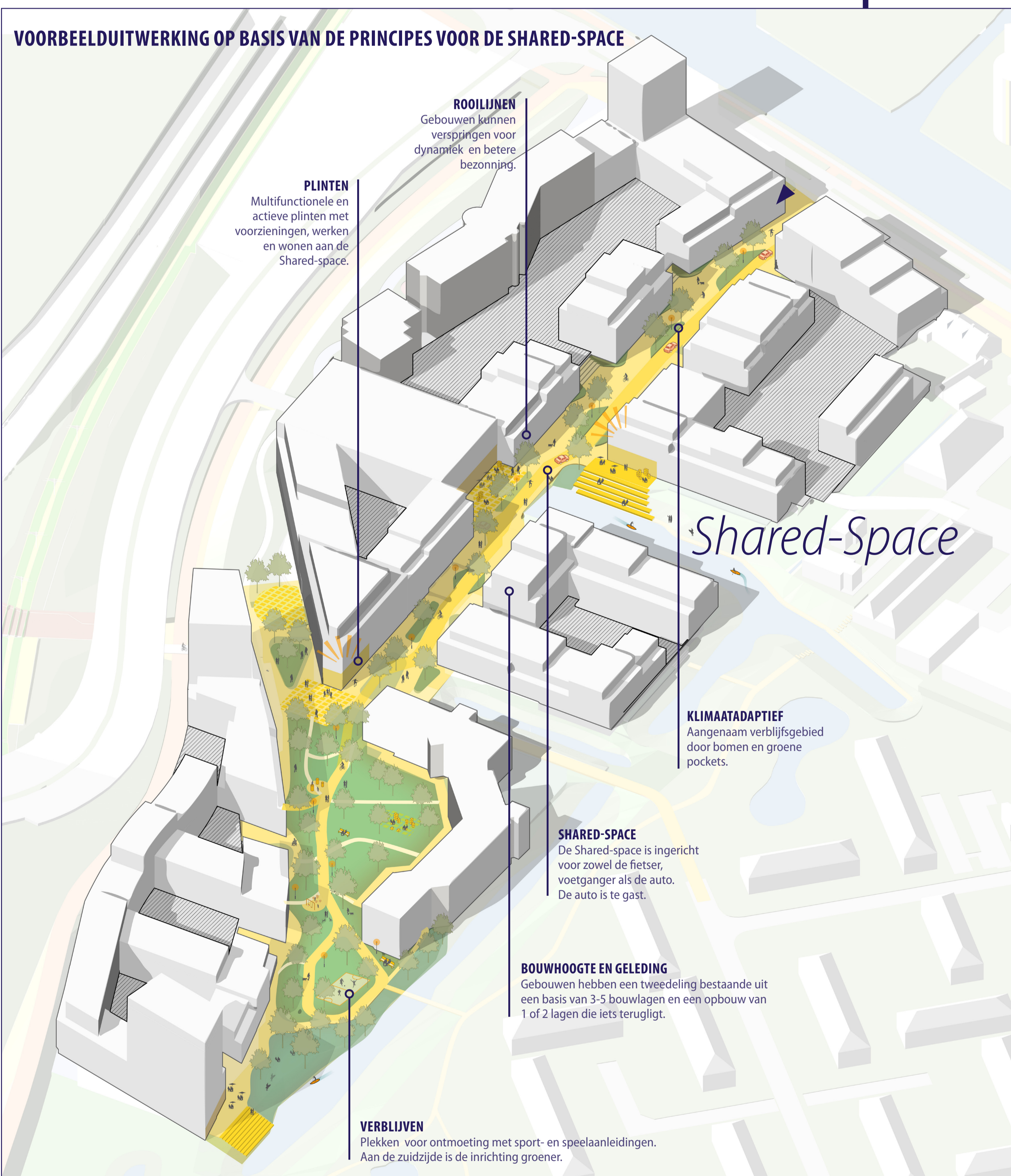


IMPRESSIE MOGELIJKE TRAMHALTE





IMPRESSIE SHARED-SPACE



voordeuren



verblijven



klimaatadaptief

dynamisch



VOORBEELDUITWERKING OP BASIS VAN DE PRINCIPES VOOR GOO-PARK & GOO-WETERING



gebruikswaarde



Goo-Park



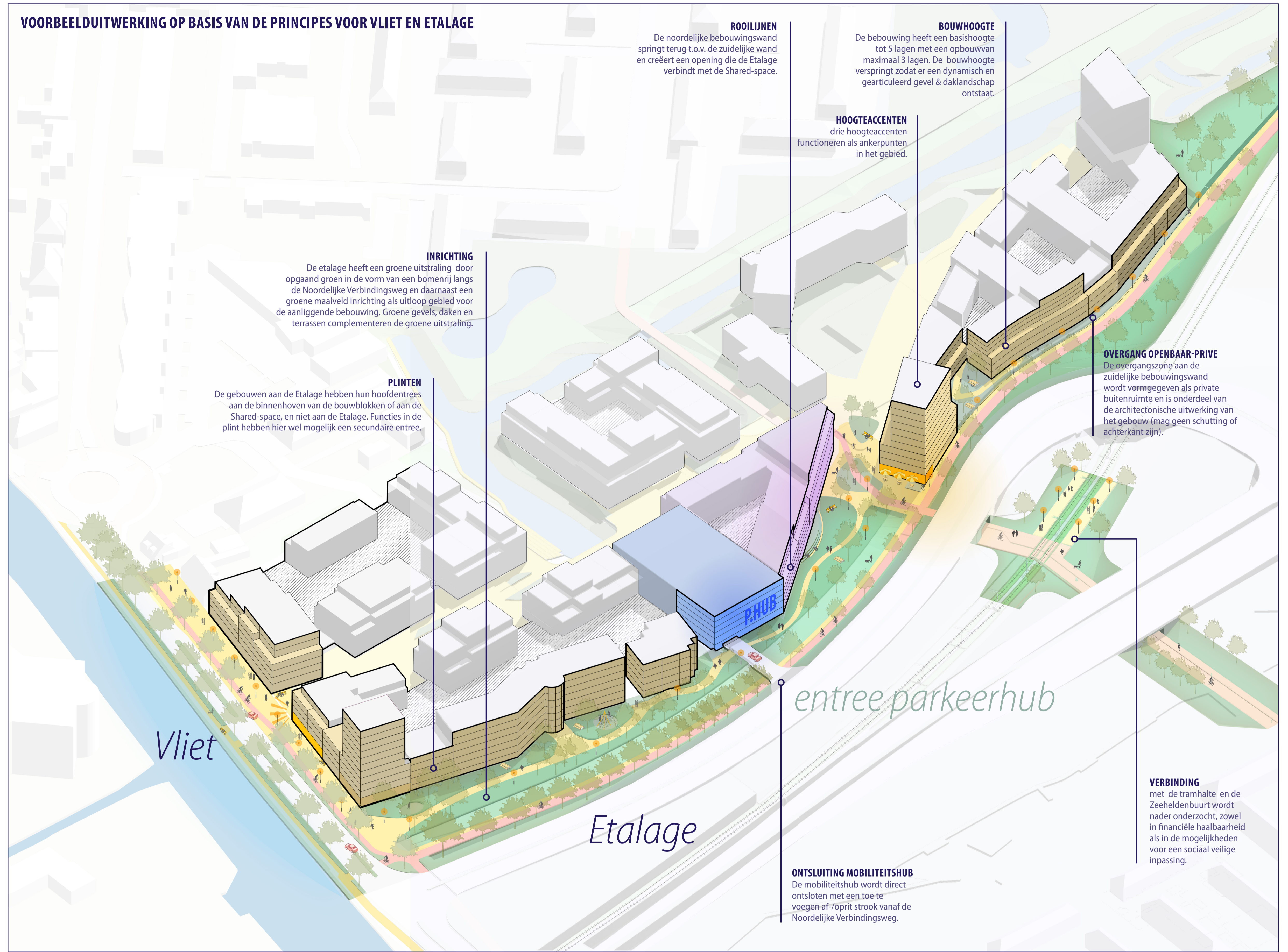
*groene
collectieve
hoven*



*tuinen en
terrassen
aan het park*

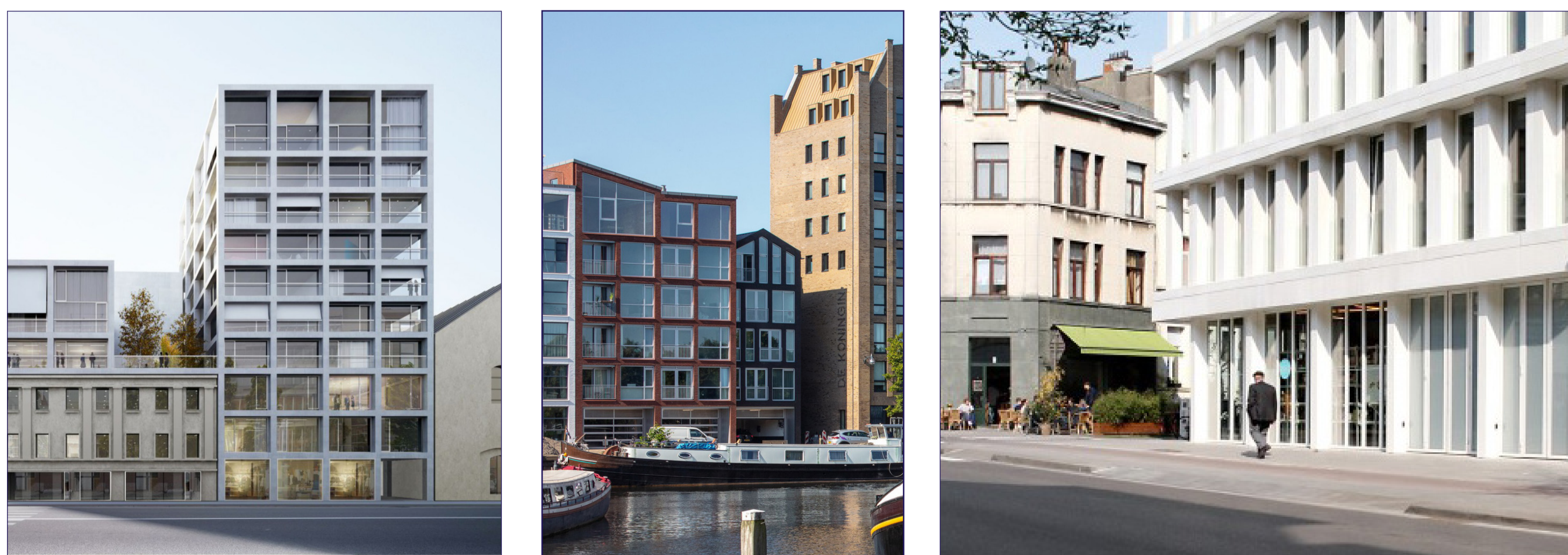
klimaatadaptief & biodivers





panden en enkele hoogteaccenten
Etalage

Vliet



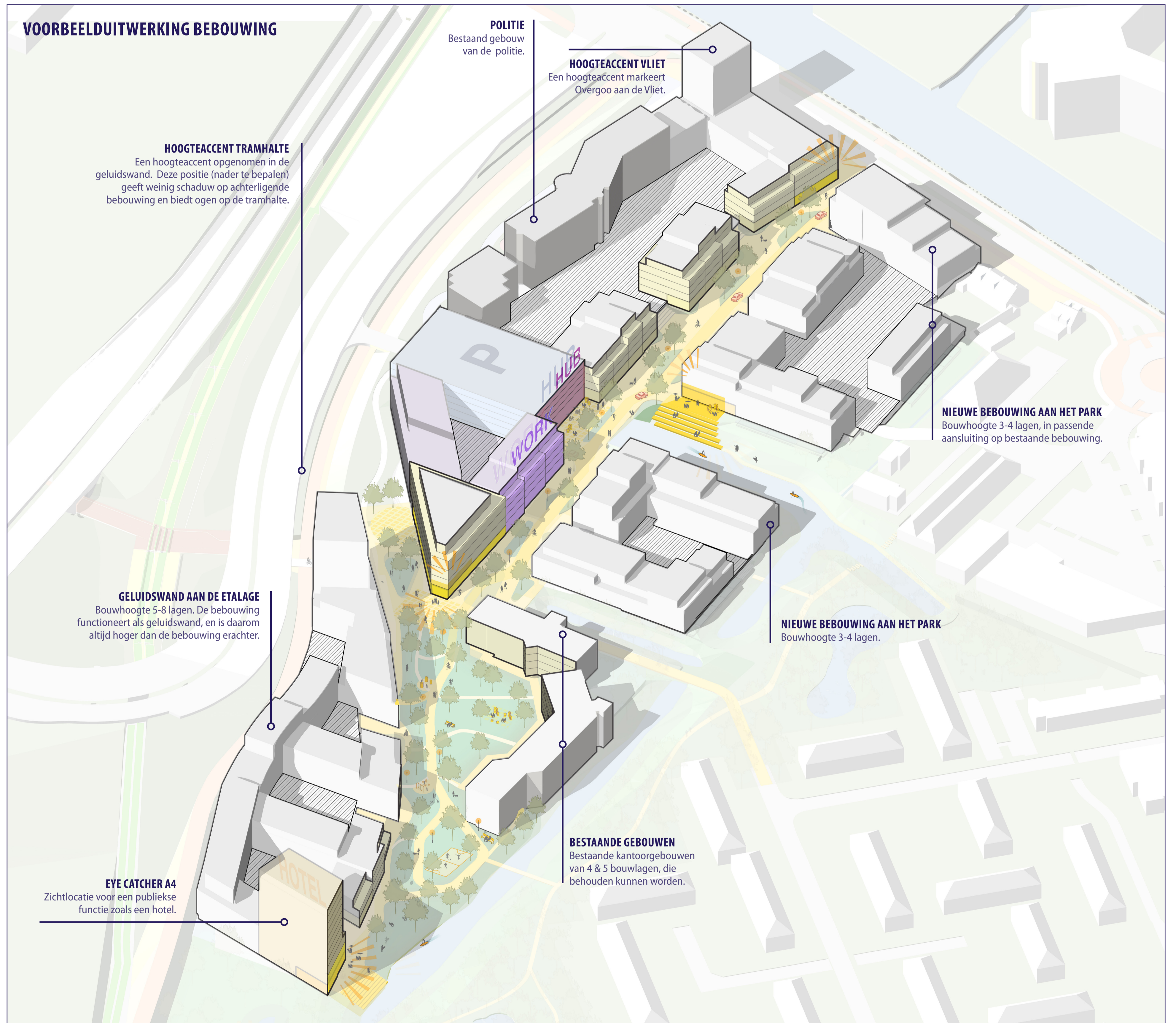
op de avondzon



recreatieve vaarroute Vliet



groene inrichting en publieksfuncties op de hoeken



BEZONNING IN JUNI



BEZONNING IN SEPTEMBER

